

けせん朝市買い物調査報告書

平成24年4月

特定非営利活動法人コラボ NPO ふくい

目 次

1. 調査の目的と仕様	…	3
2. 回答者の属性	…	4～6
3. けせん朝市の買い物者の属性	…	6～9
4. 年齢別分析	…	10～15
5. 性別分析	…	15
6. 職業別分析	…	15～16
7. 住宅別分析	…	16～18
8. 居住場所別分析	…	19
9. けせん朝市の客層	…	19
10. 今回の調査から見えてきたもの	…	19～20
買い物聞き取り調査票	…	22
買い物調査データ	…	23～51

1. 調査の目的と仕様

(1) 調査の目的

復興過渡期におけるけせん朝市の買い物客の実態状況と意識調査を実施することで、けせん朝市の目指す姿や取り組みの方向性を把握し、今後のけせん朝市復興の参考データとするとともに陸前高田の商業的な課題把握の一助とする。

(2) 調査対象・方法

けせん朝市に買い物に来る方を対象にけせん朝市ボランティアの協力を得て、買い物客との対面聞き取りにて実施した。

(3) 調査期間

平成 24 年 3 月 29 日～ 3 月 31 日

(4) 調査綱目

- ① 年齢構成
- ② 男女比率③職業構成
- ③ 住宅構成
- ④ 住所構成
- ⑥ 誰と買い物に行くのか
- ⑦ 買い物に行く手段
- ⑧ 買い物に行く場所
- ⑨ 陸前高田市内でよく行くお店
- ⑩ 買い物で重視すること
- ⑪ 欲しいお店（陸前高田市に不足している店）

※詳細は集計表及びアンケート調査用紙参照。

(5) 回収率

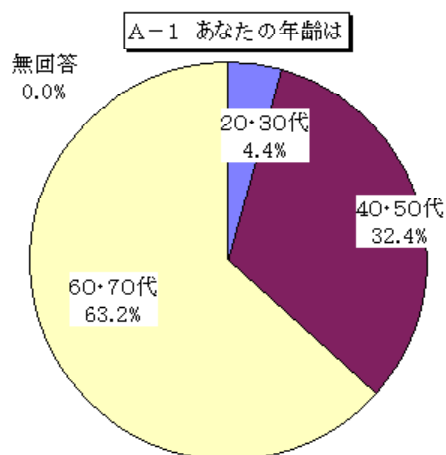
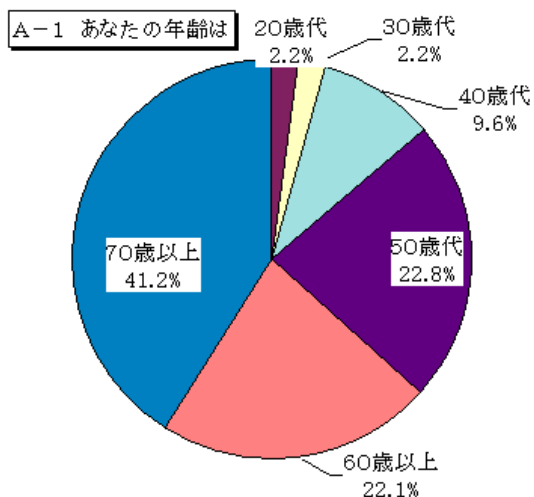
(ア)	声掛け買い物客総数	163 名
(イ)	回収数	136 枚
(ウ)	回収率	83 %

2. 回答者の属性

①年齢構成

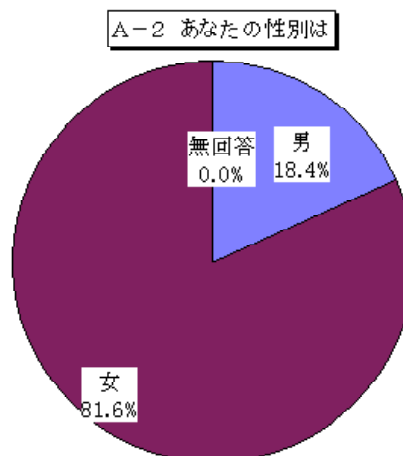
一番多数は「70歳以上」で、全体の42.2%、次が「50歳代」の22.8%、「60歳代」の22.1%となっています。

今回の集計では、10歳きざみと20歳きざみで集計しました。クロス集計では20歳きざみの数値をつかっています。



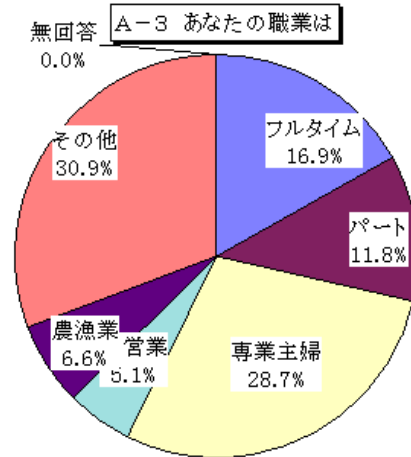
②男女比率

「女性」が80%、「男性」が20%となっています。男性客が一定程度の割合になっています。聞きとった状況から見ると、男性単独で来られた方も多かったです。



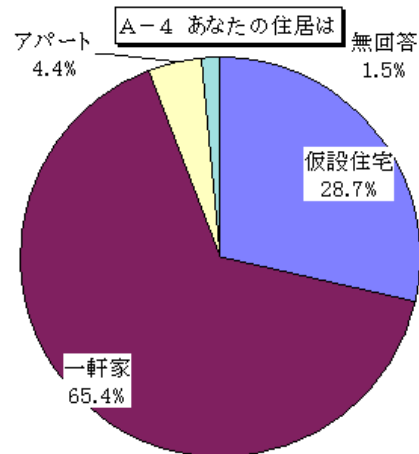
③職業構成

「その他」の回答が30.9%（聞き取り状況と年齢的なことを考えると、無職と思われる）、ついで「専業主婦」が28.7%。企業に勤務は28.7%（フルタイム：16.9%、パート：11.8%）という結果でした。



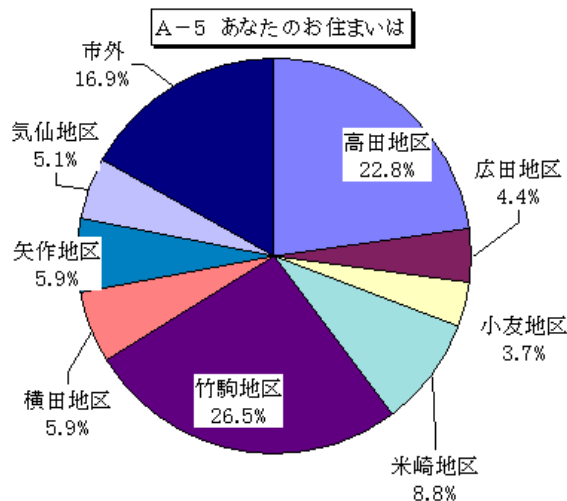
④住宅構成

「一軒家」が65.4%、「仮設住宅」が28.7%という結果でした。けせん朝市のチラシ配布は仮設住宅だけで行っていますので、仮設住宅の方の割合が高いと思っていましたが、結果は予想外でした。



⑤住所構成（居住地）

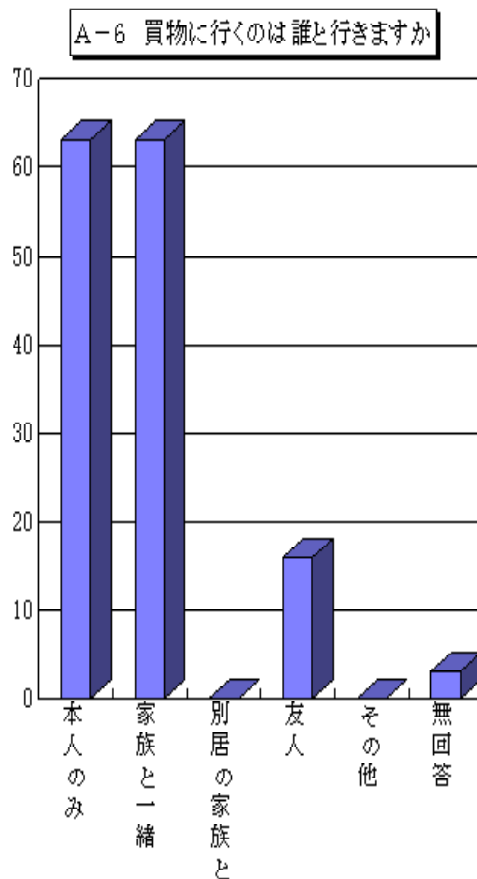
「竹駒地区」が26.5%、「高田地区」が22.8%、「陸前高田市以外」が16.9%、「米崎地区」が8.8%。「小友地区」、「広田地区」が5%未満となっている。



3. けせん朝市の買物者の特性

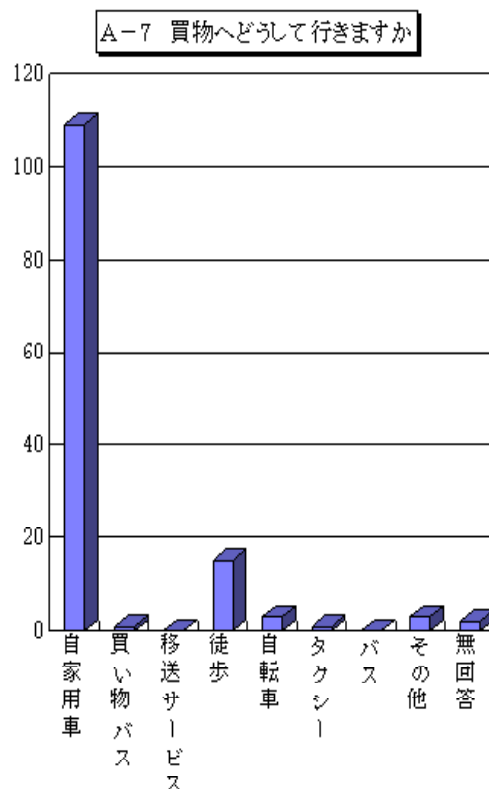
⑥誰と買い物に行くのか（けせん朝市特定でなく、一般的な買い物設問）

「本人のみ」が43.3%、「家族と一緒に」が44%となっています。「友人と」が10.5%でした。



⑦買い物に行く手段（けせん朝市特定でなく、一般的な買い物移動設問）

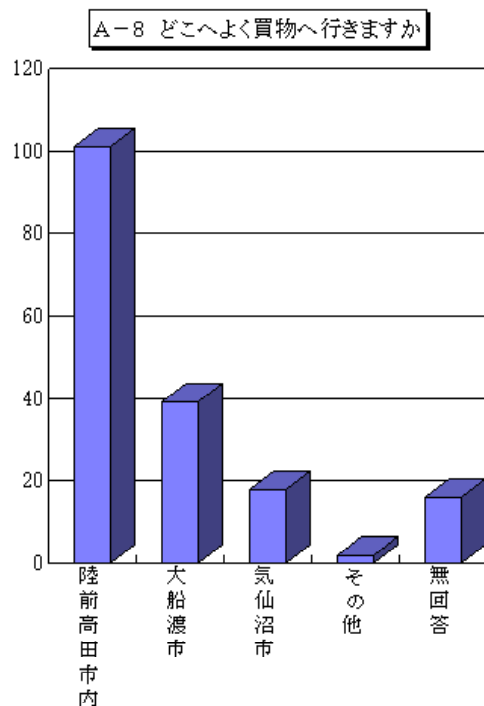
「自家用車」が多く 82%。次が「徒歩」で10.8%となっています。買い物バスを利用している方がほとんどいなかったのは予想外でした。高齢だろうが、自家用車が無ければ移動できないといった問題も見えてきます。



⑧買い物に行く場所（何処）

「陸前高田市内」が57.4%、「大船渡市」22.2%、「気仙沼市」10.2%。3市以外では、内陸部に買い物に出かける方が多かったです。遠野市4%（6名）となっています。

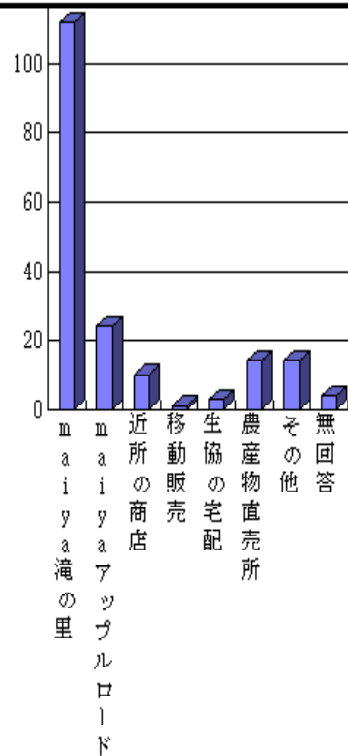
陸前高田市内だけでは生活用品がそろわないために、広域での買い物が日常的になっています。また、聞き取りの中では、陸前高田市内は価格が高いということを理由に挙げる方もいました。



⑨陸前高田市内でよく行くお店

「マイヤ滝の里店」 61.5%、「マイヤアップルロード店」 13.2%、「農産物直売所」 7.7%、「近所の商店」 5.5% となっている。けせん朝市に隣接するマイヤ滝の里店との相乗効果もあると思われます。

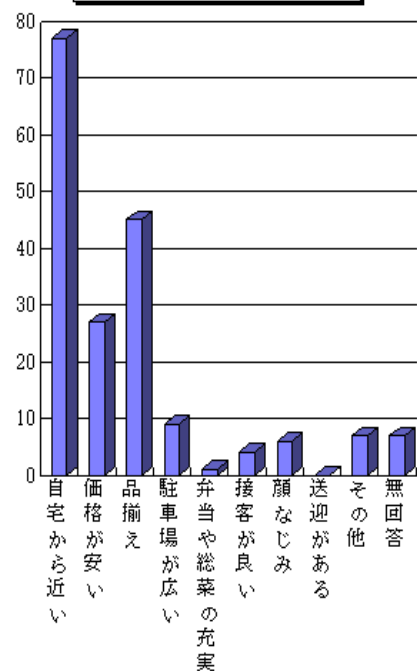
A-9 陸前高田市内でいつも買い物に行く場所は



⑩買い物で重視すること

「自宅から近い」 42.1%、「品揃え」 24.6%、「価格が安い」 14.8%となっている。

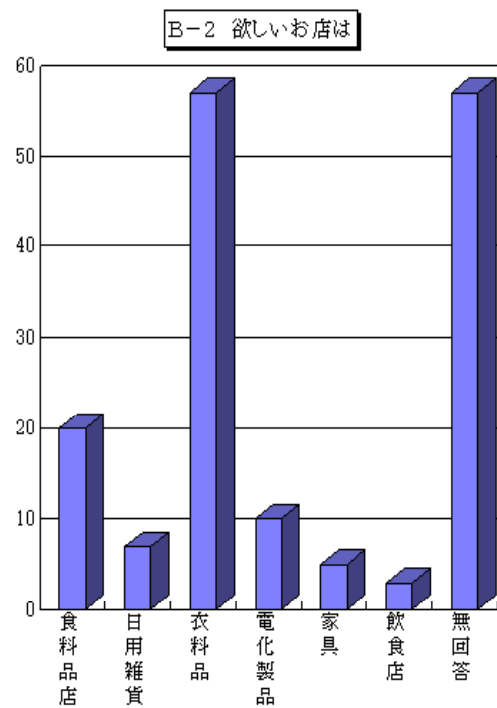
B-1 買い物で重視することは



⑪欲しいお店（陸前高田市に不足している店）

「衣料品」35.8%、「食料品店」12.6%、「電化製品」6.3%、「日用雑貨」4.4%、「家具」3.1%、「飲食店」1.9%となっている。

「衣料品店」の要望が強いです。また、眼鏡屋、時計店、ふとん店などの専門店が必要という声もあがっています。



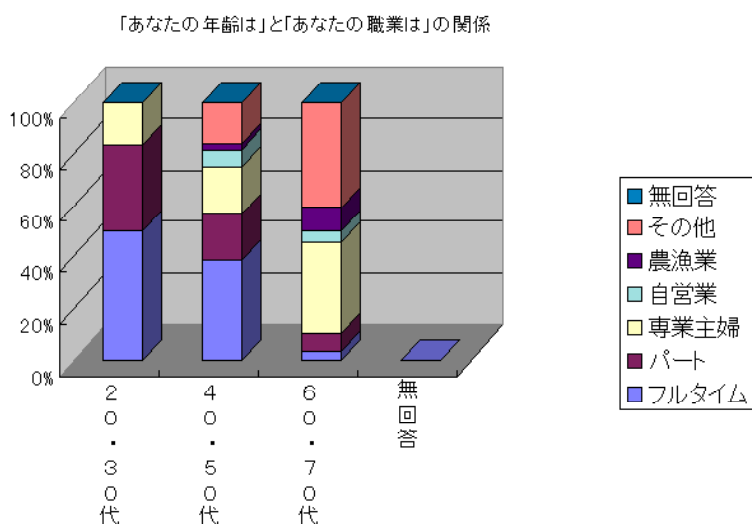
4. 年齢別分析

①年齢と職業との関係

20・30代では、勤めている方（フルタイム・パート）の割合が83.3%になっています。この年代のサンプル数が少ないので断定は出来ませんが、ほとんどの方が勤めていると思われます。

40・50代では、勤めている方が56.8%と、半数以上が勤めています。「専業主婦」と「その他」（無職と思われる）の方が、34.1% 「自営」、「農漁業」の方が9.1%となっています。

60・70代以上では、勤めている方が10.5%と少なくなります。「専業主婦」と「その他」の方で75.6%、「自営」、「農漁業」の方が14.0%となっています。

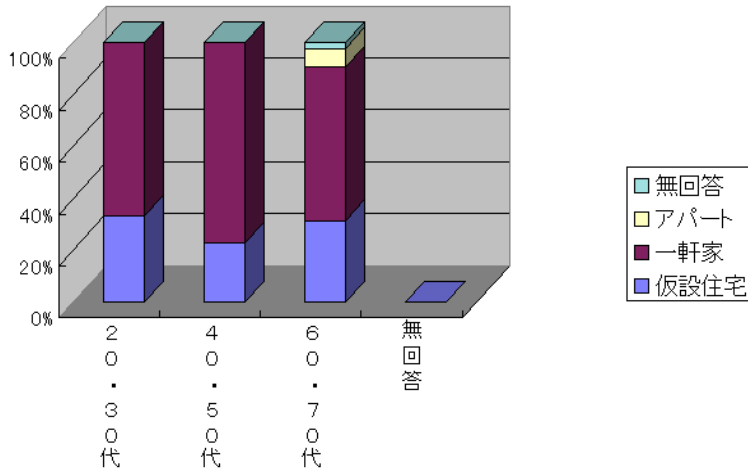


②年齢と住宅との関係

特徴的には、40・50歳代の方で、「一軒家」の方の割合が77.3%と高くなっています。「仮設住宅」が22.7%でした。

60・70歳以上の方では、「仮設住宅」の方が31.4%、「一軒家」の方が59.3%と、仮設住宅に住んでいる方の割合が増えています。

「あなたの年齢は」と「あなたの住居は」の関係



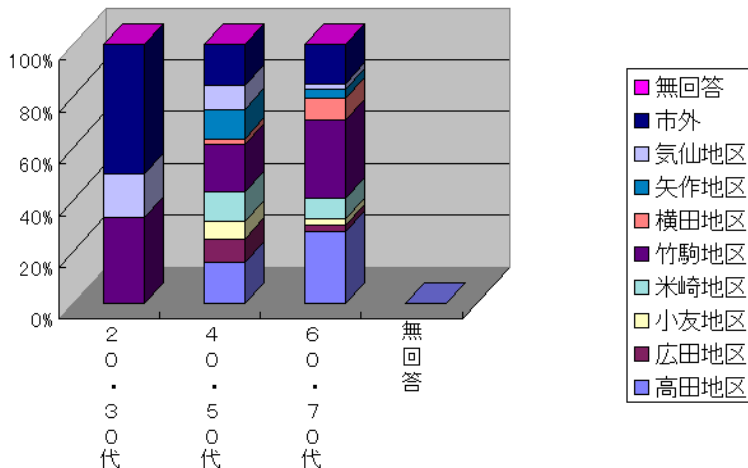
③年齢と住所との関係

20・30歳代では、「陸前高田市外」の方が50%となっています。この世代は客としては少数ですが、ドライブに来て、陸前高田に立ち寄りの方と思われます。

40・50歳代では、陸前高田市内各地から来る傾向にあります。「竹駒地区」18.2%、「高田地区」15.9%、「米崎地区」11.4% 「矢作地区」11.4% 「広田地区」9.1% 「気仙地区」9.1%です。「陸前高田市外」は15.9%でした。

60・70歳以上では、けせん朝市会場の近くから来られる方が多いです。「竹駒地区」30.2% 「高田地区」 27.9%と2地区で約6割になっています。

「あなたの年齢は」と「あなたのお住まいは」の関係

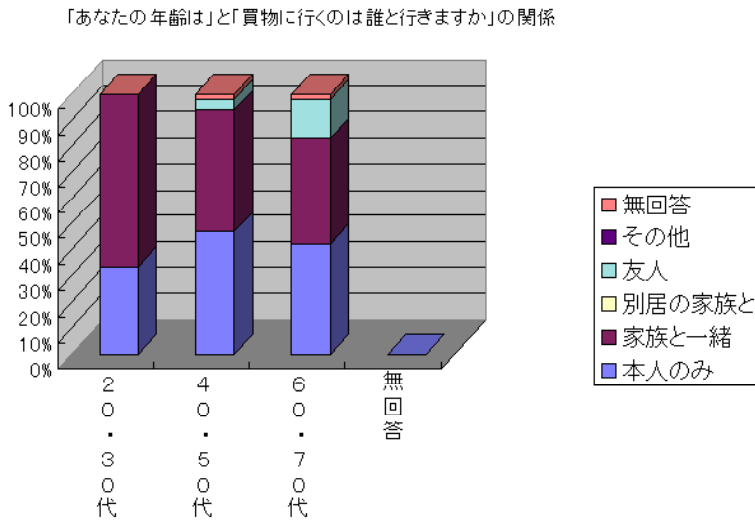


④年齢と買い物に誰と行くのかとの関係

20・30歳代の若い層では、「家族と一緒に」という方が66.7%と多かったです。

40・50歳代では、「本人のみ」と「家族と一緒に」が同数で46%ずつでした。

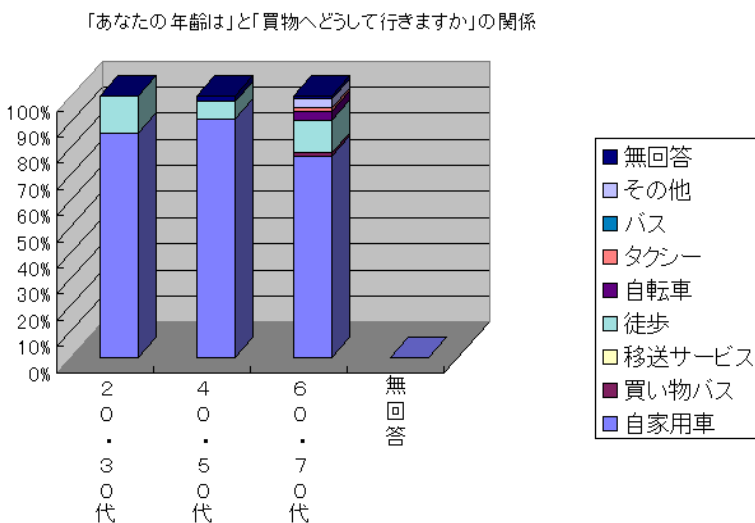
60・70歳以上では、「友人と買い物に行く」という方が14.6%と高いのが特徴です。友人どおしで自家用車の相乗りで来られる方が多いと思われます。



⑤年齢と買い物手段との関係

どの世代でも自家用車で買い物という方が多数ですが、20・30歳代 85.7% 40・50歳代 91.1%と、「自家用車」が圧倒的です。

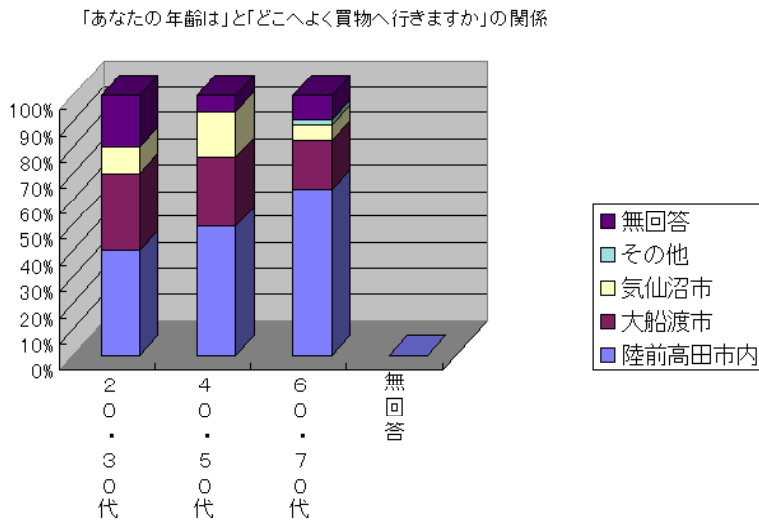
60・70歳以上でも「自家用車」が77%と多数派ですが、「徒歩」も12.6%と高くなっています。仮設住宅、一軒家ともに高台がほとんどですから、自転車を利用する方はほとんどいないです。



⑥年齢と買い物に行く場所との関係

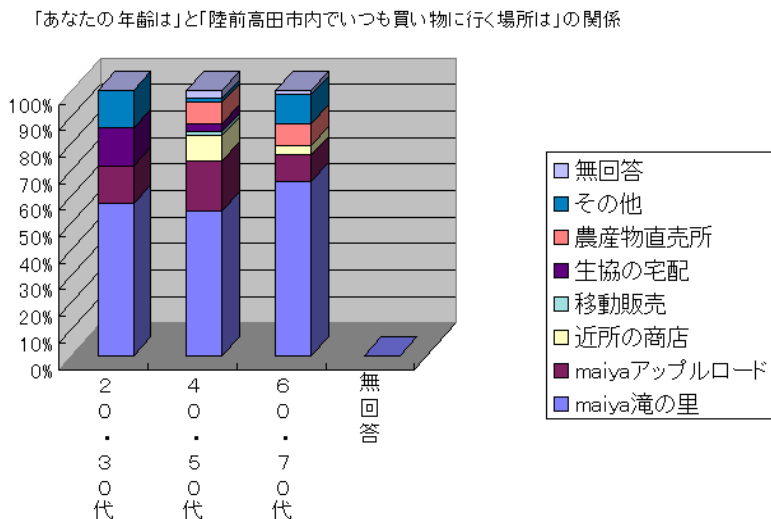
「陸前高田市内」で買い物をする方の割合が、20・30歳代で40% 40・50歳代49.2% 60・70歳以上64.1%と、高齢になるほど高くなっています。

どの世代でも「大船渡市」が次に多いですが、「気仙沼市」に買い物に行く方が、60・70歳以上では5.8%、20・30歳代10%に比べて、40・50歳代では、17.5%と高いのが特徴です。



⑦年齢と買い物に行く店との関係

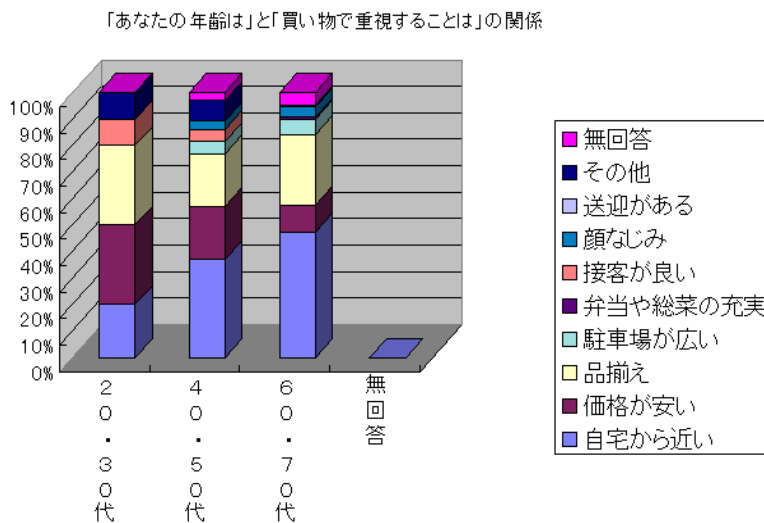
「マイヤ滝の里店」がメインで買い物をする方が多いのですが、60・70歳以上 65.8% 40・50歳代 54.7%と、高齢の方になるほど高くなります。40・50歳代では、様々な店で買い物をする傾向になっています。



⑧年齢と重視することとの関係

「自宅から近いところ」で買い物をすることを重視する方は、20・30歳代で20%、40・50歳代が36.9%、60・70歳以上が47.2%と、年齢が上がるほど増えています。

「低価格」に関しては、20・30歳代が30%、40・50歳代が20%、60・70歳以上で10.2%と、年齢が若いほど重視する傾向にあります。



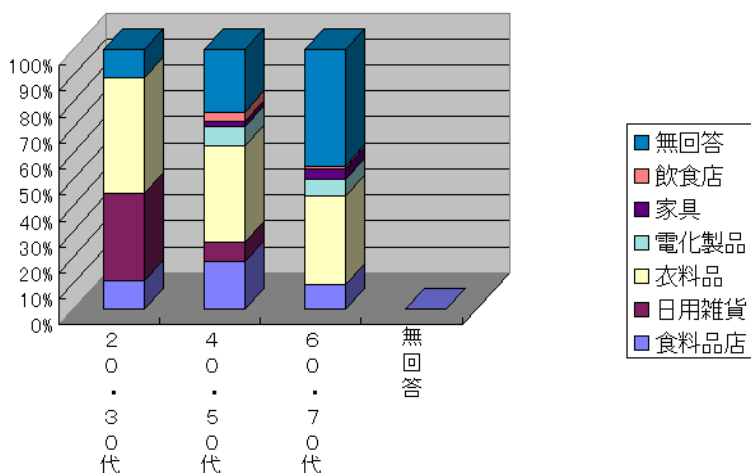
⑨年齢と欲しいお店の関係

「食料品店」を希望するのは、40・50歳代が18.5%と高くなっています。

「日曜雑貨」を希望するのは、20・30歳代が33.3%と高くなっています。

「衣料品店」を希望するのは、全ての年齢層で高いのですが、20・30歳代が44.4%、40・50歳代が37%、60・70歳以上が34.4%と、若い世代ほど要望が強い傾向がみうけられます。

「あなたの年齢は」と「欲しいお店は」の関係



5. 性別分析

サンプル数が少ないのですが、男性の買い物動向といった点から特徴を挙げていきます。

- ・ けせん朝市に買い物に来る男性は、無職で高齢者の割合が多いです。
- ・ 住宅では、仮設住宅の方の割合が41.7%です。女性は26.2%ですので、仮設住宅に住む男性の来客が多いです。
- ・ 横田地区から来る方の割合が12.5%と高く、気仙、矢作地区からはほとんど来ていません。
- ・ 自家用車で買い物をする方がほとんどです。
- ・ 陸前高田市内で買い物をする方の割合は、女性よりも低い傾向にあります。
- ・ 男性の方が自宅から近いことを重視してる方の割合が高いです。
- ・ 男性では電化製品店を希望する方の割合が高いです。女性の場合は電化製品店の割合は低いです。

6. 職業別分析

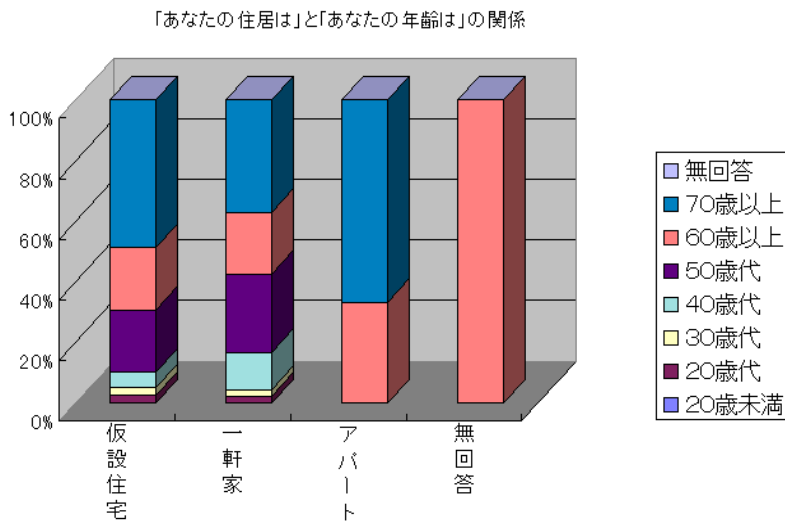
- ・ 買い物に誰というかということでは、自営業の方が本人のみで行く方の割合が高く、農業の方では家族と一緒にという方が多い傾向にあります。
- ・ 農漁業の方が、陸前高田市内で買い物をする割合が高い傾向にあります。
- ・ 買い物で重視することでは、自宅から近いことを重視する方は、フルタイムの方が40.6%、パートの方が42.1%、専業主婦の方が43.5%、農漁業の方が53.8%となっています。無職の方も入れると、自宅および家周辺に活動圏を置いている方が、店までの距離を重視する傾向にあります。
- ・ 価格に関しては、フルタイムの方が21.9%、パートの方が15.8%、専業主婦の方が10.9%、農漁業の方が7.7%と、勤めている方が重視する傾向にあります。
- ・ どの職業層でも衣料品店を希望する方の割合が高いです。フルタイムの方では日用雑貨

店を希望する方が多かったです。

7. 住宅別分析

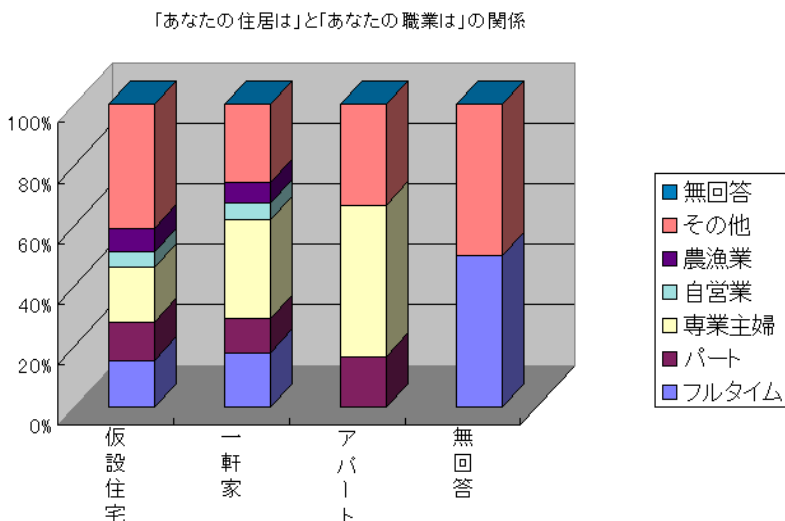
①住宅と年齢構成の関係

- ・ 仮設住宅に住んでいる方の69.2%が60・70歳以上の方です。
- ・ 一軒家では、40・50歳代の方の比率が若干高くなっています。家族数が多いということもあるのでしょうか。



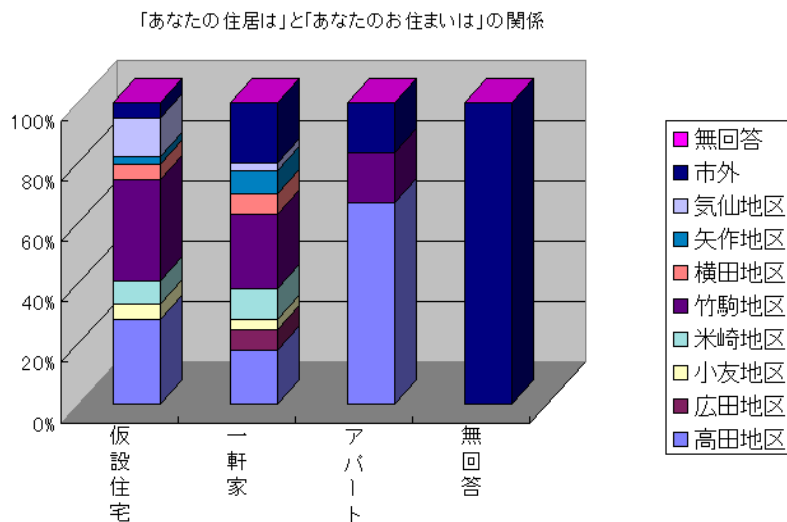
②住宅と職業との関係

- ・ 仮設住宅に住んでいる方の41%がその他と回答しています。無職の方が多い傾向にあります。
- ・ 一軒家では専業主婦の割合が一番高く、32.6%です。



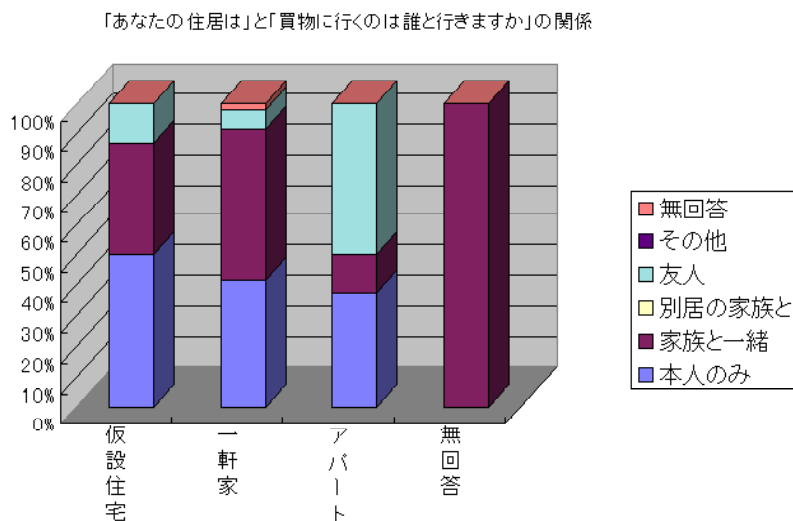
②住宅と住所との関係

- ・ 仮設住宅の方は、竹駒地区 33.3% 高田地区 28.2% 気仙地区 12.8%と、この3地区からの方が高い傾向にあります。
- ・ 一軒家の方は、竹駒地区 24.7% 陸前高田市外 20.2% 高田地区 18% 米崎地区 10.1%がそれぞれ高い割合になっています。



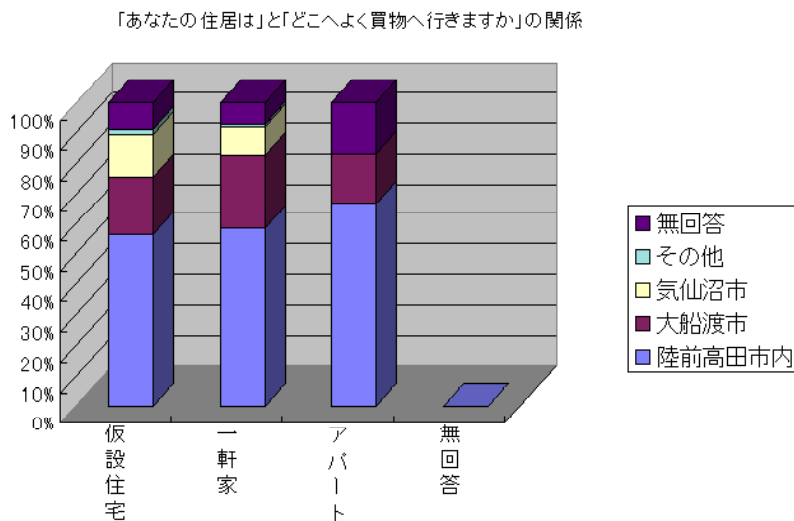
③住宅と誰と買い物に行くのかとの関係

- ・ 仮設住宅では、本人のみと回答した方の割合が50%と一番多かったです。
- ・ 一軒家では、家族と一緒にと回答した方の割合が一番高く、49%でした。



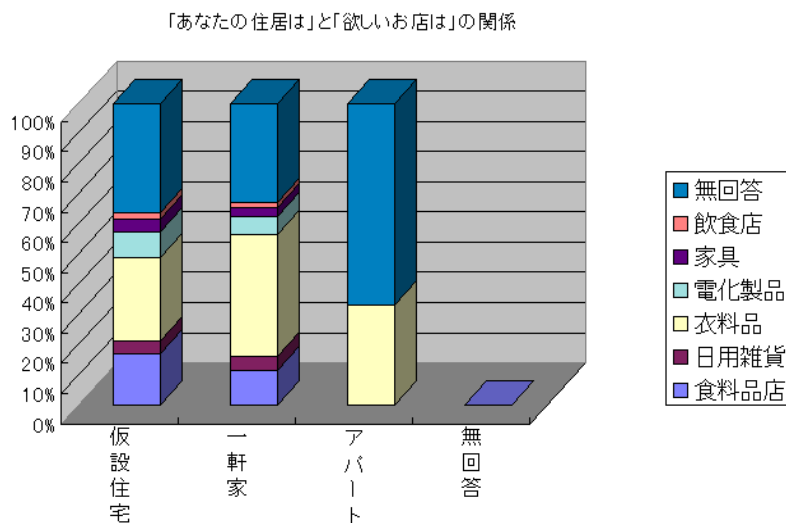
④住宅と買い物に行く場所との関係

- ・ 仮設住宅の方では、気仙沼市に買い物に行く方の割合が高くなっています。これは、気仙町の方が比較的多いためだと思われます。
- ・ 一軒家の方では、大船渡市に買い物に行く方の割合が高い傾向にあります。米崎地区の方が比較的多いのと、大船渡市からけせん朝市に来られている方がいるのが要因だと思われます。



⑤住宅と欲しい店との関係

- ・ 仮設住宅の方と、一軒家の方の割合を比較すると、仮設住宅の方は食料品店を希望する方が多い傾向にあります。一方、一軒家の方は、衣料品店を希望する方の割合が高いです。これは、支援物資の関係があるのでしょうか。



8. 居住場所別分析

市外も含めると9地区です。地区別ではサンプル数が少なく問題がありますので、竹駒地区と高田地区を中心に傾向を見ていきました。

- ・竹駒地区から来られている方では、一般企業で働いている方の割合が高い傾向になっています。
- ・高田地区ではその他（無職と思われる）の方の割合が高く、竹駒地区では専業主婦と回答した方の割合が高いです。
- ・買い物に行く手段としては、竹駒地区に商業施設が集まっていることもあり、竹駒地区では徒歩で買い物に行く方の割合が26.3%と高くなっています。
- ・買い物に行く場所でも、竹駒地区の方は大船渡市などの他市に行く方の割合が低い傾向にあります。高田地区 33.3% 米崎地区 43.9% これも、近くに商業施設が集まっているからと思われます。
- ・サンプル数が少ないのですが、横田地区、矢作地区も陸前高田市内で買い物をする方の割合が高いです。これは、両地区に隣接する行政区との利便性の問題だと思われます。
- ・高田地区の方は自宅から近いことを重視していますが、竹駒地区の方は品揃えを重視する割合が高い傾向になっています。
- ・衣料品店を希望する方が全地区で多いのですが、竹駒地区は食料品店、日用雑貨店を希望する方の割合が高い傾向にあります。

9. けせん朝市の客層

アンケートから見て、けせん朝市のお客さんを特徴別にまとめてみました。

「竹駒地区、高田地区に住む70歳以上の専業主婦、無職の女性」というのが、けせん朝市のお客さんを代表したものです。

その他では、ある程度の割合を占めるのが次のような客層です。

- ・50歳代の働いている女性
 - ・陸前高田市以外の方
 - ・高齢の男性（無職、独身者も多いです。）
- こうした層に合わせた対策をとる必要があります。

10. 今回の調査から見えてきたもの

(1) けせん朝市の取り組みの方向性

- ・今までは、仮設住宅のみでイベント等のチラシ配布を行ってきましたが、一軒家を対象にした広報に力を入れていく必要があります。
- ・衣料品コーナーに力を入れる必要がありますが、これは品揃えとセンスの問題がありま

すので、連携して進めている「未来商店街」への誘致を進めることを考える必要があります。

- ・買い物バスなどの送迎ニーズは高いですが、利用されていないのが現実です。個々人に合わせた送迎体制をとることは不可能に近いと考えます。けせん朝市では、購入した商品を自宅に届ける宅配を行うのが良いと思われれます。

- ・各仮設商店街を結ぶ交通網を作る事で買い物の選択肢を保証するなどの交通施策を提案していくことが大切と考えます。

- ・イベント開催、お茶っこ広場、復興鍋の振るまい、など誘客対策を今後とも強めていく必要があります。そのことを通して、けせん朝市の「たまり場・交流の場」としての機能を高めていく必要があります。

- ・竹駒地区という現時点では最大の商業集積といったことを生かした地域づくりが必要です。「スーパーマーケット・ホームセンター・ドラッグストア」といった全市民対象の大型店舗、高齢者を中心にした交流の場としての「けせん朝市」、専門店としての「未来商店街」といった役割分担と連携が必要です。

(2) 陸前高田市の問題点

聞き取りにて、困っていることを聞きました。これは、買い物だけではなく生活全般にわたって困っていることです。

皆さんが抱えている問題は多方面にわたります。その中でも声として多かったのは次のように集約できます。

- ・お金に困っている。
- ・お店が少なく買い物に困っている。(特に衣料品) また、新しくできている商店街も遠い。
- ・交通が不便であり、バスを多くして欲しい。(公共バスも買い物バスも時間が合わない)
- ・竹駒町交差点の交通混雑が激しく、道路を渡ることが困難になっている。

(3) 今後へ向けて

3日間にわたる調査から、けせん朝市に買い物に来る方のある状況及び陸前高田市における課題が大筋で把握できたと考えます。

ただ、けせん朝市が竹駒町で開催しているため、陸前高田市全体の買い物動向を考察する上では十分ではありません。全市的な課題、各地域課題の把握は、今後調査を引き続き行っていく必要があると考えます。

また、けせん朝市が市民のたまり場・交流の場として、今後も市民の声を吸い上げる機能を持つことも大切と考えます。

買い物聞き取り調査票

買い物調査データ

買い物アンケート

1. あなたの年齢は

・ 20才未満 ・ 20才～ ・ 30才～ ・ 40才～ ・ 50才～ ・ 60才～ ・ 70才～

2. 性別

・ 男 ・ 女

3. 職業は

・ フルタイム ・ パート ・ 専業主婦 ・ 自営業 ・ 農漁業 ・ その他

4. 住居は

・ 仮設住宅 ・ 一軒家 ・ アパート

5. お住まいの地区

・ 高田 ・ 広田 ・ 小友 ・ 米崎 ・ 竹駒 ・ 横田 ・ 矢作 ・ 気仙 市外

6. 日常的に買い物は誰と行くか

・ 本人のみ ・ 家族と一緒に ・ 別居の家族と ・ 友人 ・ その他

7. 買い物に行く手段

・ 自家用車 ・ 買い物バス ・ 移動サービス
・ 徒歩 ・ 自転車 ・ タクシー ・ その他

8. 日常的に買い物に行く場所

・ 陸前高田市内 ・ 大船渡市 ・ 気仙沼市 ・ その他()

9. 陸前高田市内で、いつも買い物に行く場所は

・ maiya滝の里 ・ maiyaアップルロード ・ 近所の商店 ・ 移動販売
・ 生協の宅配 ・ 農産物直売所 ・ その他

10. 買い物で重視することは

・ 自宅から近い ・ 価格が安い ・ 品揃え ・ 駐車場が広い
・ 弁当やお総菜が充実 ・ 接客が良い ・ 顔なじみ ・ 送迎がある ・ その他

11. 欲しいお店は

・ 食料品店 ・ 日常雑貨 ・ 衣料品 ・ 電化製品 ・ 家具 ・ 飲食店
(具体的に：例魚)

12. 困っていることがありましたら（買い物でも生活面でも）

A-1 あなたの年齢は

		回答数	構成比
(1)	20・30代	6	4.4%
(2)	40・50代	44	32.4%
(3)	60・70代	86	63.2%
	無回答	0	0.0%
	計	136	100.0%

A-2 あなたの性別は

		回答数	構成比
(1)	男	25	18.4%
(2)	女	111	81.6%
	無回答	0	0.0%
	計	136	100.0%

A-3 あなたの職業は

		回答数	構成比
(1)	フルタイム	23	16.9%
(2)	パート	16	11.8%
(3)	専業主婦	39	28.7%
(4)	自営業	7	5.1%
(5)	農漁業	9	6.6%
(6)	その他	42	30.9%
	無回答	0	0.0%
	計	136	100.0%

A-4 あなたの住居は

		回答数	構成比
(1)	仮設住宅	39	28.7%
(2)	一軒家	89	65.4%
(3)	アパート	6	4.4%
	無回答	2	1.5%
	計	136	100.0%

A-5 あなたのお住まいは

		回答数	構成比
(1)	高田地区	31	22.8%
(2)	広田地区	6	4.4%
(3)	小友地区	5	3.7%
(4)	米崎地区	12	8.8%
(5)	竹駒地区	36	26.5%
(6)	横田地区	8	5.9%
(7)	矢作地区	8	5.9%

(8)	気仙地区	7	5.1%
(9)	市外	23	16.9%
	無回答	0	0.0%
	計	136	100.0%

A-6 買物に行くのは誰と行きますか

		回答数	構成比
(1)	本人のみ	65	43.3%
(2)	家族と一緒に	66	44.0%
(3)	別居の家族と	0	0.0%
(4)	友人	16	10.7%
(5)	その他	0	0.0%
	無回答	3	2.0%
	計	150	100.0%

A-7 買物へどうして行きますか

		回答数	構成比
(1)	自家用車	114	82.0%
(2)	買い物バス	1	0.7%
(3)	移送サービス	0	0.0%
(4)	徒歩	15	10.8%
(5)	自転車	3	2.2%
(6)	タクシー	1	0.7%
(7)	バス	0	0.0%
(8)	その他	3	2.2%
	無回答	2	1.4%
	計	139	100.0%

A-8 どこへよく買物へ行きますか

		回答数	構成比
(1)	陸前高田市内	101	57.4%
(2)	大船渡市	39	22.2%
(3)	気仙沼市	18	10.2%
(4)	その他	2	1.1%
	無回答	16	9.1%
	計	176	100.0%

A-9 陸前高田市内でいつも買い物に行く場所は

		回答数	構成比
(1)	maiya滝の里	112	61.5%
(2)	maiyaアップルロード	24	13.2%
(3)	近所の商店	10	5.5%
(4)	移動販売	1	0.5%

(5)	生協の宅配	3	1.6%
(6)	農産物直売所	14	7.7%
(7)	その他	14	7.7%
	無回答	4	2.2%
	計	182	100.0%

B-1 買い物で重視することは

		回答数	構成比
(1)	自宅から近い	77	42.1%
(2)	価格が安い	27	14.8%
(3)	品揃え	45	24.6%
(4)	駐車場が広い	9	4.9%
(5)	弁当や総菜の充実	1	0.5%
(6)	接客が良い	4	2.2%
(7)	顔なじみ	6	3.3%
(8)	送迎がある	0	0.0%
(9)	その他	7	3.8%
	無回答	7	3.8%
	計	183	100.0%

B-2 欲しいお店は

		回答数	構成比
(1)	食料品店	20	12.6%
(2)	日用雑貨	7	4.4%
(3)	衣料品	57	35.8%
(4)	電化製品	10	6.3%
(5)	家具	5	3.1%
(6)	飲食店	3	1.9%
	無回答	57	35.8%
	計	159	100.0%

<p>その他買い物に行く場所</p>	<p>遠野、水沢 遠野 遠野、住田コメリ、気仙沼シママラ 盛岡、一関 遠野 仙台 遠野、花巻 内陸部 住田 住田 遠野 水沢</p>
<p>欲しいお店</p>	<p>シニア向け衣料品 男性ものの衣料品店がない 図書館 食のまち、陸前高田 眼鏡屋さん 時計店(電池交換) 布団店(シーツ類) 中年向け衣料品 子供服 コメリが欲しい 憩いの場 鮮魚店 眼鏡屋さん 苗屋さん 靴、下着、靴下 靴店 コメリが欲しい 本屋、学用品 魚 大型スーパー ホームセンター</p>
<p>困っていること</p>	<p>お店との時間があわず、欲しい物が手に入りにくい 午後にバスがない、足がない 相川仮設、支援物資が何も来ない 交通が不便。バスがもっと欲しい。 仕事がない 店が無い セシウムで山菜がダメ 支援物資担当の対応がわるい 値段が高い 仮設が小さい バスをもっと出して欲しい、一関・大船渡が1日2回、以前は1～2時間に 買い物バスを多くして、時間をはっきりして欲しい 交通の便が悪い maiyaの出入口が怖い maiyaの入り口が込み入っている。事故が心配。 買い物に来たくても道路が混雑していて、横断できない、信号が欲しい、 横断する時に車が止まってくれない お金が無い 奥さんが欲しい</p>

お店等の情報が少ない
泥付の野菜は、仮設住宅の流しで洗うと詰まってしまう。洗ってある野菜を買う。
衣料品がない
坂が多くて大変である。マイクロバスでもあれば。
お店が増えると嬉しい
商品を買う店が少ない
衣類がない
店が少ない、大規模ショッピングセンター
シーツなどを買うところがない
お金が無い
仮設住宅を早く出たい
車が多いので歩くのが大変
一人なので、重いものを持つのが大変。届けてくれる体制があると良
高田の町の中に店を作って欲しい。竹駒など遠くにばかり出来る。
店が少ない
営業時間が合わない
固定した店になって欲しい
店の数が足りない。衣類
道路が坂道が多い。
不便、店の数が少ない。
衣料品がない。下着
車で混雑する
お金が無い
流れてしまい、店も何もない。
どこの商店街も遠すぎる。
近くにローソンが欲しい。公園とか公共施設が欲しい。
お金が無い
お金が無い
交通(バス)が無い。Maiya・病院のバス時間帯が悪い
衣類がない
お金が無い
家が欲しい
数が少なく、選びようがない。
店が遠い
家
バスが無い
車が欲しい
いろいろな店が欲しい

「あなたの年齢は」と「あなたの性別は」の関係

選択項目	総計		20・30代		40・50代		60・70代	
	人数	構成比	人数	構成比	人数	構成比	人数	構成比
男	25	18.4%	0	0.0%	9	20.5%	16	18.6%
女	111	81.6%	6	100.0%	35	79.5%	70	81.4%
無回答	0	0.0%	0	0.0%	0	0.0%	0	0.0%
合計	136	100.0%	6	100.0%	44	100.0%	86	100.0%
回答者数 (合計-無回答)	136		6		44		86	

「あなたの年齢は」と「あなたの職業は」の関係

選択項目	総計		20・30代		40・50代		60・70代	
	人数	構成比	人数	構成比	人数	構成比	人数	構成比
フルタイム	23	16.9%	3	50.0%	17	38.6%	3	3.5%
パート	16	11.8%	2	33.3%	8	18.2%	6	7.0%
専業主婦	39	28.7%	1	16.7%	8	18.2%	30	34.9%
自営業	7	5.1%	0	0.0%	3	6.8%	4	4.7%
農漁業	9	6.6%	0	0.0%	1	2.3%	8	9.3%
その他	42	30.9%	0	0.0%	7	15.9%	35	40.7%
無回答	0	0.0%	0	0.0%	0	0.0%	0	0.0%
合計	136	100.0%	6	100.0%	44	100.0%	86	100.0%
回答者数 (合計-無回答)	136		6		44		86	

「あなたの年齢は」と「あなたの住居は」の関係

選択項目	総計		20・30代		40・50代		60・70代	
	人数	構成比	人数	構成比	人数	構成比	人数	構成比
仮設住宅	39	28.7%	2	33.3%	10	22.7%	27	31.4%
一軒家	89	65.4%	4	66.7%	34	77.3%	51	59.3%
アパート	6	4.4%	0	0.0%	0	0.0%	6	7.0%

無回答	2	1.5%	0	0.0%	0	0.0%	2	2.3%
合計	136	100.0%	6	100.0%	44	100.0%	86	100.0%
回答者数 (合計-無回答)	134		6		44		84	

「あなたの年齢は」と「あなたのお住まいは」の関係

選択項目	総計		20・30代		40・50代		60・70代	
	人数	構成比	人数	構成比	人数	構成比	人数	構成比
高田地区	31	22.8%	0	0.0%	7	15.9%	24	27.9%
広田地区	6	4.4%	0	0.0%	4	9.1%	2	2.3%
小友地区	5	3.7%	0	0.0%	3	6.8%	2	2.3%
米崎地区	12	8.8%	0	0.0%	5	11.4%	7	8.1%
竹駒地区	36	26.5%	2	33.3%	8	18.2%	26	30.2%
横田地区	8	5.9%	0	0.0%	1	2.3%	7	8.1%
矢作地区	8	5.9%	0	0.0%	5	11.4%	3	3.5%
気仙地区	7	5.1%	1	16.7%	4	9.1%	2	2.3%
市外	23	16.9%	3	50.0%	7	15.9%	13	15.1%
無回答	0	0.0%	0	0.0%	0	0.0%	0	0.0%
合計	136	100.0%	6	100.0%	44	100.0%	86	100.0%
回答者数 (合計-無回答)	136		6		44		86	

「あなたの年齢は」と「買物に行くのは誰と行きますか」の関係

選択項目	総計		20・30代		40・50代		60・70代	
	人数	構成比	人数	構成比	人数	構成比	人数	構成比
本人のみ	65	42.8%	2	33.3%	23	46.0%	40	41.7%
家族と一緒に	66	43.4%	4	66.7%	23	46.0%	39	40.6%
別居の家族と	0	0.0%	0	0.0%	0	0.0%	0	0.0%
友人	16	10.5%	0	0.0%	2	4.0%	14	14.6%
その他	0	0.0%	0	0.0%	0	0.0%	0	0.0%
無回答	3	2.0%	0	0.0%	1	2.0%	2	2.1%

合計	152	100.0%	6	100.0%	50	100.0%	96	100.0%
回答者数 (合計-無回答)	149		6		49		94	

「あなたの年齢は」と「買物へどうして行きますか」の関係

選択項目	総計		20・30代		40・50代		60・70代	
	人数	構成比	人数	構成比	人数	構成比	人数	構成比
自家用車	114	82.0%	6	85.7%	41	91.1%	67	77.0%
買い物バス	1	0.7%	0	0.0%	0	0.0%	1	1.1%
移送サービス	0	0.0%	0	0.0%	0	0.0%	0	0.0%
徒歩	15	10.8%	1	14.3%	3	6.7%	11	12.6%
自転車	3	2.2%	0	0.0%	0	0.0%	3	3.4%
タクシー	1	0.7%	0	0.0%	0	0.0%	1	1.1%
バス	0	0.0%	0	0.0%	0	0.0%	0	0.0%
その他	3	2.2%	0	0.0%	0	0.0%	3	3.4%
無回答	2	1.4%	0	0.0%	1	2.2%	1	1.1%
合計	139	100.0%	7	100.0%	45	100.0%	87	100.0%
回答者数 (合計-無回答)	137		7		44		86	

「あなたの年齢は」と「どこへよく買物へ行きますか」の関係

選択項目	総計		20・30代		40・50代		60・70代	
	人数	構成比	人数	構成比	人数	構成比	人数	構成比
陸前高田市内	101	57.4%	4	40.0%	31	49.2%	66	64.1%
大船渡市	39	22.2%	3	30.0%	17	27.0%	19	18.4%
気仙沼市	18	10.2%	1	10.0%	11	17.5%	6	5.8%
その他	2	1.1%	0	0.0%	0	0.0%	2	1.9%
無回答	16	9.1%	2	20.0%	4	6.3%	10	9.7%
合計	176	100.0%	10	100.0%	63	100.0%	103	100.0%
回答者数 (合計-無回答)	160		8		59		93	

「あなたの年齢は」と「陸前高田市内でいつも買い物に行く場所は」の関係

選択項目	総計		20・30代		40・50代		60・70代	
	人数	構成比	人数	構成比	人数	構成比	人数	構成比
maiya滝の里	112	61.5%	4	57.1%	35	54.7%	73	65.8%
maiyaアップルロード	24	13.2%	1	14.3%	12	18.8%	11	9.9%
近所の商店	10	5.5%	0	0.0%	6	9.4%	4	3.6%
移動販売	1	0.5%	0	0.0%	1	1.6%	0	0.0%
生協の宅配	3	1.6%	1	14.3%	2	3.1%	0	0.0%
農産物直売所	14	7.7%	0	0.0%	5	7.8%	9	8.1%
その他	14	7.7%	1	14.3%	1	1.6%	12	10.8%
無回答	4	2.2%	0	0.0%	2	3.1%	2	1.8%
合計	182	100.0%	7	100.0%	64	100.0%	111	100.0%

回答者数 (合計-無回答) 178 7 62 109

「あなたの年齢は」と「買い物で重視することは」の関係

選択項目	総計		20・30代		40・50代		60・70代	
	人数	構成比	人数	構成比	人数	構成比	人数	構成比
自宅から近い	77	42.1%	2	20.0%	24	36.9%	51	47.2%
価格が安い	27	14.8%	3	30.0%	13	20.0%	11	10.2%
品揃え	45	24.6%	3	30.0%	13	20.0%	29	26.9%
駐車場が広い	9	4.9%	0	0.0%	3	4.6%	6	5.6%
弁当や総菜の充実	1	0.5%	0	0.0%	0	0.0%	1	0.9%
接客が良い	4	2.2%	1	10.0%	3	4.6%	0	0.0%
顔なじみ	6	3.3%	0	0.0%	2	3.1%	4	3.7%
送迎がある	0	0.0%	0	0.0%	0	0.0%	0	0.0%
その他	7	3.8%	1	10.0%	5	7.7%	1	0.9%
無回答	7	3.8%	0	0.0%	2	3.1%	5	4.6%
合計	183	100.0%	10	100.0%	65	100.0%	108	100.0%

回答者数 (合計-無回答) 176 10 63 103

「あなたの年齢は」と「欲しいお店は」の関係

選択項目	総計		20・30代		40・50代		60・70代	
	人数	構成比	人数	構成比	人数	構成比	人数	構成比
食料品店	20	12.6%	1	11.1%	10	18.5%	9	9.4%
日用雑貨	7	4.4%	3	33.3%	4	7.4%	0	0.0%
衣料品	57	35.8%	4	44.4%	20	37.0%	33	34.4%
電化製品	10	6.3%	0	0.0%	4	7.4%	6	6.3%
家具	5	3.1%	0	0.0%	1	1.9%	4	4.2%
飲食店	3	1.9%	0	0.0%	2	3.7%	1	1.0%
無回答	57	35.8%	1	11.1%	13	24.1%	43	44.8%
合計	159	100.0%	9	100.0%	54	100.0%	96	100.0%

回答者数 (合計-無回答)

102

8

41

53

「あなたの性別は」と「あなたの年齢は」の関係

選択項目	総計		男		女	
	人数	構成比	人数	構成比	人数	構成比
20・30代	5	3.8%	0	0.0%	5	4.7%
40・50代	40	30.5%	8	33.3%	32	29.9%
60・70代	86	65.6%	16	66.7%	70	65.4%
無回答	0	0.0%	0	0.0%	0	0.0%
合計	131	100.0%	24	100.0%	107	100.0%
回答者数 (合計-無回答)	131		24		107	

「あなたの性別は」と「あなたの職業は」の関係

選択項目	総計		男		女	
	人数	構成比	人数	構成比	人数	構成比
フルタイム	21	16.0%	4	16.7%	17	15.9%
パート	14	10.7%	0	0.0%	14	13.1%
専業主婦	39	29.8%	0	0.0%	39	36.4%
自営業	6	4.6%	1	4.2%	5	4.7%
農漁業	9	6.9%	5	20.8%	4	3.7%
その他	42	32.1%	14	58.3%	28	26.2%
無回答	0	0.0%	0	0.0%	0	0.0%
合計	131	100.0%	24	100.0%	107	100.0%
回答者数 (合計-無回答)	131		24		107	

「あなたの性別は」と「あなたの住居は」の関係

選択項目	総計		男		女	
	人数	構成比	人数	構成比	人数	構成比
仮設住宅	38	29.0%	10	41.7%	28	26.2%
一軒家	85	64.9%	12	50.0%	73	68.2%

アパート	6	4.6%	0	0.0%	6	5.6%
無回答	2	1.5%	2	8.3%	0	0.0%
合計	131	100.0%	24	100.0%	107	100.0%
回答者数 (合計-無回答)	129		22		107	

「あなたの性別は」と「あなたのお住まいは」の関係

選択項目	総計		男		女	
	人数	構成比	人数	構成比	人数	構成比
高田地区	30	22.9%	3	12.5%	27	25.2%
広田地区	6	4.6%	2	8.3%	4	3.7%
小友地区	5	3.8%	1	4.2%	4	3.7%
米崎地区	12	9.2%	2	8.3%	10	9.3%
竹駒地区	36	27.5%	7	29.2%	29	27.1%
横田地区	8	6.1%	3	12.5%	5	4.7%
矢作地区	8	6.1%	0	0.0%	8	7.5%
気仙地区	6	4.6%	0	0.0%	6	5.6%
市外	20	15.3%	6	25.0%	14	13.1%
無回答	0	0.0%	0	0.0%	0	0.0%
合計	131	100.0%	24	100.0%	107	100.0%
回答者数 (合計-無回答)	131		24		107	

「あなたの性別は」と「買物に行くのは誰と行きますか」の関係

選択項目	総計		男		女	
	人数	構成比	人数	構成比	人数	構成比
本人のみ	63	42.9%	10	37.0%	53	44.2%
家族と一緒に	63	42.9%	11	40.7%	52	43.3%
別居の家族と	0	0.0%	0	0.0%	0	0.0%
友人	16	10.9%	3	11.1%	13	10.8%
その他	0	0.0%	0	0.0%	0	0.0%

無回答	3	2.0%	2	7.4%	1	0.8%
合計	147	100.0%	27	100.0%	120	100.0%
回答者数 (合計－無回答)	144		25		119	

「あなたの性別は」と「買物へどうして行きますか」の関係

選択項目	総計		男		女	
	人数	構成比	人数	構成比	人数	構成比
自家用車	109	81.3%	20	83.3%	89	80.9%
買い物バス	1	0.7%	0	0.0%	1	0.9%
移送サービス	0	0.0%	0	0.0%	0	0.0%
徒歩	15	11.2%	1	4.2%	14	12.7%
自転車	3	2.2%	1	4.2%	2	1.8%
タクシー	1	0.7%	0	0.0%	1	0.9%
バス	0	0.0%	0	0.0%	0	0.0%
その他	3	2.2%	0	0.0%	3	2.7%
無回答	2	1.5%	2	8.3%	0	0.0%
合計	134	100.0%	24	100.0%	110	100.0%
回答者数 (合計－無回答)	132		22		110	

「あなたの性別は」と「どこへよく買物へ行きますか」の関係

選択項目	総計		男		女	
	人数	構成比	人数	構成比	人数	構成比
陸前高田市内	98	58.0%	16	48.5%	82	60.3%
大船渡市	36	21.3%	7	21.2%	29	21.3%
気仙沼市	18	10.7%	4	12.1%	14	10.3%
その他	2	1.2%	1	3.0%	1	0.7%
無回答	15	8.9%	5	15.2%	10	7.4%
合計	169	100.0%	33	100.0%	136	100.0%
回答者数 (合計－無回答)	154		28		126	

「あなたの性別は」と「陸前高田市内でいつも買い物に行く場所は」の関係

選択項目	総計		男		女	
	人数	構成比	人数	構成比	人数	構成比
maiya滝の里	109	61.6%	17	51.5%	92	63.9%
maiyaアップルロード	24	13.6%	5	15.2%	19	13.2%
近所の商店	10	5.6%	3	9.1%	7	4.9%
移動販売	1	0.6%	0	0.0%	1	0.7%
生協の宅配	3	1.7%	0	0.0%	3	2.1%
農産物直売所	13	7.3%	3	9.1%	10	6.9%
その他	13	7.3%	2	6.1%	11	7.6%
無回答	4	2.3%	3	9.1%	1	0.7%
合計	177	100.0%	33	100.0%	144	100.0%
回答者数 (合計－無回答)	173		30		143	

「あなたの性別は」と「買い物で重視することは」の関係

選択項目	総計		男		女	
	人数	構成比	人数	構成比	人数	構成比
自宅から近い	73	42.0%	13	48.1%	60	40.8%
価格が安い	26	14.9%	3	11.1%	23	15.6%
品揃え	43	24.7%	6	22.2%	37	25.2%
駐車場が広い	9	5.2%	1	3.7%	8	5.4%
弁当や総菜の充実	1	0.6%	0	0.0%	1	0.7%
接客が良い	4	2.3%	0	0.0%	4	2.7%
顔なじみ	6	3.4%	0	0.0%	6	4.1%
送迎がある	0	0.0%	0	0.0%	0	0.0%
その他	5	2.9%	1	3.7%	4	2.7%
無回答	7	4.0%	3	11.1%	4	2.7%
合計	174	100.0%	27	100.0%	147	100.0%

回答者数 (合計-無回答)

167

24

143

「あなたの性別は」と「欲しいお店は」の関係

選択項目	総計		男		女	
	人数	構成比	人数	構成比	人数	構成比
食料品店	19	12.3%	4	14.8%	15	11.8%
日用雑貨	7	4.5%	0	0.0%	7	5.5%
衣料品	56	36.4%	2	7.4%	54	42.5%
電化製品	10	6.5%	4	14.8%	6	4.7%
家具	5	3.2%	1	3.7%	4	3.1%
飲食店	3	1.9%	1	3.7%	2	1.6%
無回答	54	35.1%	15	55.6%	39	30.7%
合計	154	100.0%	27	100.0%	127	100.0%

回答者数 (合計-無回答)

100

12

88

「あなたの職業は」と「あなたの年齢は」の関係

選択項目	総計		フルタイム		パート		専業主婦		自営業		農漁業		その他	
	人数	構成比	人数	構成比	人数	構成比	人数	構成比	人数	構成比	人数	構成比	人数	構成比
20・30代	5	3.8%	3	14.3%	1	7.1%	1	2.6%	0	0.0%	0	0.0%	0	0.0%
40・50代	40	30.5%	15	71.4%	7	50.0%	8	20.5%	2	33.3%	1	11.1%	7	16.7%
60・70代	86	65.6%	3	14.3%	6	42.9%	30	76.9%	4	66.7%	8	88.9%	35	83.3%
無回答	0	0.0%	0	0.0%	0	0.0%	0	0.0%	0	0.0%	0	0.0%	0	0.0%
合計	131	100.0%	21	100.0%	14	100.0%	39	100.0%	6	100.0%	9	100.0%	42	100.0%
回答者数 (合計-無回答)	131		21		14		39		6		9		42	

「あなたの職業は」と「あなたの性別は」の関係

選択項目	総計		フルタイム		パート		専業主婦		自営業		農漁業		その他	
	人数	構成比	人数	構成比	人数	構成比	人数	構成比	人数	構成比	人数	構成比	人数	構成比
男	24	18.3%	4	19.0%	0	0.0%	0	0.0%	1	16.7%	5	55.6%	14	33.3%
女	107	81.7%	17	81.0%	14	100.0%	39	100.0%	5	83.3%	4	44.4%	28	66.7%
無回答	0	0.0%	0	0.0%	0	0.0%	0	0.0%	0	0.0%	0	0.0%	0	0.0%
合計	131	100.0%	21	100.0%	14	100.0%	39	100.0%	6	100.0%	9	100.0%	42	100.0%
回答者数 (合計-無回答)	131		21		14		39		6		9		42	

「あなたの職業は」と「あなたの住居は」の関係

選択項目	総計		フルタイム		パート		専業主婦		自営業		農漁業		その他	
	人数	構成比	人数	構成比	人数	構成比	人数	構成比	人数	構成比	人数	構成比	人数	構成比
仮設住宅	38	29.0%	6	28.6%	5	35.7%	7	17.9%	1	16.7%	3	33.3%	16	38.1%
一軒家	85	64.9%	14	66.7%	8	57.1%	29	74.4%	5	83.3%	6	66.7%	23	54.8%
アパート	6	4.6%	0	0.0%	1	7.1%	3	7.7%	0	0.0%	0	0.0%	2	4.8%
無回答	2	1.5%	1	4.8%	0	0.0%	0	0.0%	0	0.0%	0	0.0%	1	2.4%
合計	131	100.0%	21	100.0%	14	100.0%	39	100.0%	6	100.0%	9	100.0%	42	100.0%
回答者数 (合計-無回答)	129		20		14		39		6		9		41	

「あなたの職業は」と「あなたのお住まいは」の関係

選択項目	総計		フルタイム		パート		専業主婦		自営業		農漁業		その他	
	人数	構成比	人数	構成比	人数	構成比	人数	構成比	人数	構成比	人数	構成比	人数	構成比
高田地区	30	22.9%	3	14.3%	3	21.4%	8	20.5%	1	16.7%	1	11.1%	14	33.3%
広田地区	6	4.6%	1	4.8%	0	0.0%	2	5.1%	2	33.3%	1	11.1%	0	0.0%
小友地区	5	3.8%	1	4.8%	2	14.3%	0	0.0%	0	0.0%	2	22.2%	0	0.0%
米崎地区	12	9.2%	3	14.3%	1	7.1%	1	2.6%	0	0.0%	1	11.1%	6	14.3%
竹駒地区	36	27.5%	7	33.3%	2	14.3%	13	33.3%	0	0.0%	3	33.3%	11	26.2%
横田地区	8	6.1%	2	9.5%	1	7.1%	1	2.6%	0	0.0%	0	0.0%	4	9.5%
矢作地区	8	6.1%	1	4.8%	2	14.3%	4	10.3%	1	16.7%	0	0.0%	0	0.0%
気仙地区	6	4.6%	0	0.0%	1	7.1%	3	7.7%	1	16.7%	0	0.0%	1	2.4%
市外	20	15.3%	3	14.3%	2	14.3%	7	17.9%	1	16.7%	1	11.1%	6	14.3%
無回答	0	0.0%	0	0.0%	0	0.0%	0	0.0%	0	0.0%	0	0.0%	0	0.0%
合計	131	100.0%	21	100.0%	14	100.0%	39	100.0%	6	100.0%	9	100.0%	42	100.0%
回答者数 (合計－無回答)	131		21		14		39		6		9		42	

「あなたの職業は」と「買物に行くのは誰と行きますか」の関係

選択項目	総計		フルタイム		パート		専業主婦		自営業		農漁業		その他	
	人数	構成比	人数	構成比	人数	構成比	人数	構成比	人数	構成比	人数	構成比	人数	構成比
本人のみ	63	42.9%	13	54.2%	8	44.4%	18	41.9%	4	57.1%	2	20.0%	18	40.0%
家族と一緒に	63	42.9%	11	45.8%	8	44.4%	19	44.2%	1	14.3%	5	50.0%	19	42.2%
別居の家族と	0	0.0%	0	0.0%	0	0.0%	0	0.0%	0	0.0%	0	0.0%	0	0.0%
友人	16	10.9%	0	0.0%	2	11.1%	5	11.6%	1	14.3%	2	20.0%	6	13.3%
その他	0	0.0%	0	0.0%	0	0.0%	0	0.0%	0	0.0%	0	0.0%	0	0.0%
無回答	3	2.0%	0	0.0%	0	0.0%	0	0.0%	0	0.0%	1	10.0%	2	4.4%
合計	147	100.0%	24	100.0%	18	100.0%	43	100.0%	7	100.0%	10	100.0%	45	100.0%
回答者数 (合計－無回答)	144		24		18		43		7		9		43	

「あなたの職業は」と「買物へどうして行きますか」の関係

選択項目	総計		フルタイム		パート		専業主婦		自営業		農漁業		その他	
	人数	構成比	人数	構成比	人数	構成比	人数	構成比	人数	構成比	人数	構成比	人数	構成比
自家用車	109	81.3%	20	87.0%	11	78.6%	35	87.5%	5	83.3%	7	77.8%	31	73.8%
買い物バス	1	0.7%	0	0.0%	1	7.1%	0	0.0%	0	0.0%	0	0.0%	0	0.0%
移送サービス	0	0.0%	0	0.0%	0	0.0%	0	0.0%	0	0.0%	0	0.0%	0	0.0%
徒歩	15	11.2%	3	13.0%	1	7.1%	5	12.5%	1	16.7%	0	0.0%	5	11.9%
自転車	3	2.2%	0	0.0%	0	0.0%	0	0.0%	0	0.0%	0	0.0%	3	7.1%
タクシー	1	0.7%	0	0.0%	1	7.1%	0	0.0%	0	0.0%	0	0.0%	0	0.0%
バス	0	0.0%	0	0.0%	0	0.0%	0	0.0%	0	0.0%	0	0.0%	0	0.0%
その他	3	2.2%	0	0.0%	0	0.0%	0	0.0%	0	0.0%	1	11.1%	2	4.8%
無回答	2	1.5%	0	0.0%	0	0.0%	0	0.0%	0	0.0%	1	11.1%	1	2.4%
合計	134	100.0%	23	100.0%	14	100.0%	40	100.0%	6	100.0%	9	100.0%	42	100.0%
回答者数 (合計-無回答)	132		23		14		40		6		8		41	

「あなたの職業は」と「どこへよく買物へ行きますか」の関係

選択項目	総計		フルタイム		パート		専業主婦		自営業		農漁業		その他	
	人数	構成比	人数	構成比	人数	構成比	人数	構成比	人数	構成比	人数	構成比	人数	構成比
陸前高田市内	98	58.0%	17	56.7%	10	62.5%	29	56.9%	4	57.1%	8	80.0%	30	54.5%
大船渡市	36	21.3%	5	16.7%	3	18.8%	11	21.6%	2	28.6%	1	10.0%	14	25.5%
気仙沼市	18	10.7%	5	16.7%	0	0.0%	6	11.8%	1	14.3%	0	0.0%	6	10.9%
その他	2	1.2%	0	0.0%	0	0.0%	1	2.0%	0	0.0%	0	0.0%	1	1.8%
無回答	15	8.9%	3	10.0%	3	18.8%	4	7.8%	0	0.0%	1	10.0%	4	7.3%
合計	169	100.0%	30	100.0%	16	100.0%	51	100.0%	7	100.0%	10	100.0%	55	100.0%
回答者数 (合計-無回答)	154		27		13		47		7		9		51	

「あなたの職業は」と「陸前高田市内でいつも買い物に行く場所は」の関係

選択項目	総計		フルタイム		パート		専業主婦		自営業		農漁業		その他	
	人数	構成比	人数	構成比	人数	構成比	人数	構成比	人数	構成比	人数	構成比	人数	構成比
maiya滝の里	109	61.6%	17	60.7%	11	44.0%	35	76.1%	3	37.5%	7	58.3%	36	62.1%
maiyaアップルロード	24	13.6%	7	25.0%	4	16.0%	5	10.9%	2	25.0%	2	16.7%	4	6.9%
近所の商店	10	5.6%	0	0.0%	3	12.0%	1	2.2%	1	12.5%	0	0.0%	5	8.6%
移動販売	1	0.6%	0	0.0%	1	4.0%	0	0.0%	0	0.0%	0	0.0%	0	0.0%
生協の宅配	3	1.7%	1	3.6%	1	4.0%	0	0.0%	0	0.0%	0	0.0%	1	1.7%
農産物直売所	13	7.3%	0	0.0%	2	8.0%	2	4.3%	1	12.5%	1	8.3%	7	12.1%
その他	13	7.3%	2	7.1%	2	8.0%	3	6.5%	1	12.5%	1	8.3%	4	6.9%
無回答	4	2.3%	1	3.6%	1	4.0%	0	0.0%	0	0.0%	1	8.3%	1	1.7%
合計	177	100.0%	28	100.0%	25	100.0%	46	100.0%	8	100.0%	12	100.0%	58	100.0%
回答者数 (合計－無回答)	173		27		24		46		8		11		57	

「あなたの職業は」と「買い物で重視することは」の関係

選択項目	総計		フルタイム		パート		専業主婦		自営業		農漁業		その他	
	人数	構成比	人数	構成比	人数	構成比	人数	構成比	人数	構成比	人数	構成比	人数	構成比
自宅から近い	73	42.0%	13	40.6%	8	42.1%	20	43.5%	1	14.3%	7	53.8%	24	42.1%
価格が安い	26	14.9%	7	21.9%	3	15.8%	5	10.9%	0	0.0%	1	7.7%	10	17.5%
品揃え	43	24.7%	5	15.6%	4	21.1%	14	30.4%	3	42.9%	4	30.8%	13	22.8%
駐車場が広い	9	5.2%	1	3.1%	0	0.0%	2	4.3%	1	14.3%	0	0.0%	5	8.8%
弁当や惣菜の充実	1	0.6%	0	0.0%	0	0.0%	1	2.2%	0	0.0%	0	0.0%	0	0.0%
接客が良い	4	2.3%	3	9.4%	1	5.3%	0	0.0%	0	0.0%	0	0.0%	0	0.0%
顔なじみ	6	3.4%	2	6.3%	2	10.5%	0	0.0%	1	14.3%	0	0.0%	1	1.8%
送迎がある	0	0.0%	0	0.0%	0	0.0%	0	0.0%	0	0.0%	0	0.0%	0	0.0%
その他	5	2.9%	0	0.0%	0	0.0%	3	6.5%	1	14.3%	0	0.0%	1	1.8%
無回答	7	4.0%	1	3.1%	1	5.3%	1	2.2%	0	0.0%	1	7.7%	3	5.3%
合計	174	100.0%	32	100.0%	19	100.0%	46	100.0%	7	100.0%	13	100.0%	57	100.0%
回答者数 (合計－無回答)	167		31		18		45		7		12		54	

「あなたの職業は」と「欲しいお店は」の関係

選択項目	総計		フルタイム		パート		専業主婦		自営業		農漁業		その他	
	人数	構成比	人数	構成比	人数	構成比	人数	構成比	人数	構成比	人数	構成比	人数	構成比
食料品店	19	12.3%	4	14.3%	4	22.2%	4	9.5%	2	28.6%	0	0.0%	5	10.4%
日用雑貨	7	4.5%	6	21.4%	0	0.0%	1	2.4%	0	0.0%	0	0.0%	0	0.0%
衣料品	56	36.4%	14	50.0%	7	38.9%	20	47.6%	1	14.3%	2	18.2%	12	25.0%
電化製品	10	6.5%	1	3.6%	1	5.6%	0	0.0%	2	28.6%	3	27.3%	3	6.3%
家具	5	3.2%	0	0.0%	0	0.0%	1	2.4%	1	14.3%	1	9.1%	2	4.2%
飲食店	3	1.9%	0	0.0%	1	5.6%	0	0.0%	0	0.0%	0	0.0%	2	4.2%
無回答	54	35.1%	3	10.7%	5	27.8%	16	38.1%	1	14.3%	5	45.5%	24	50.0%
合計	154	100.0%	28	100.0%	18	100.0%	42	100.0%	7	100.0%	11	100.0%	48	100.0%
回答者数 (合計-無回答)	100		25		13		26		6		6		24	

「あなたの住居は」と「あなたの年齢は」の関係

選択項目	総計		仮設住宅		一軒家		アパート		無回答	
	人数	構成比	人数	構成比	人数	構成比	人数	構成比	人数	構成比
20・30代	6	4.4%	2	5.1%	4	4.5%	0	0.0%	0	0.0%
40・50代	44	32.4%	10	25.6%	34	38.2%	0	0.0%	0	0.0%
60・70代	86	63.2%	27	69.2%	51	57.3%	6	100.0%	2	100.0%
無回答	0	0.0%	0	0.0%	0	0.0%	0	0.0%	0	0.0%
合計	136	100.0%	39	100.0%	89	100.0%	6	100.0%	2	100.0%
回答者数 (合計-無回答)	136		39		89		6		2	

「あなたの住居は」と「あなたの性別は」の関係

選択項目	総計		仮設住宅		一軒家		アパート		無回答	
	人数	構成比	人数	構成比	人数	構成比	人数	構成比	人数	構成比
男	25	18.4%	11	28.2%	12	13.5%	0	0.0%	2	100.0%
女	111	81.6%	28	71.8%	77	86.5%	6	100.0%	0	0.0%
無回答	0	0.0%	0	0.0%	0	0.0%	0	0.0%	0	0.0%
合計	136	100.0%	39	100.0%	89	100.0%	6	100.0%	2	100.0%
回答者数 (合計-無回答)	136		39		89		6		2	

「あなたの住居は」と「あなたの職業は」の関係

選択項目	総計		仮設住宅		一軒家		アパート		無回答	
	人数	構成比	人数	構成比	人数	構成比	人数	構成比	人数	構成比
フルタイム	23	16.9%	6	15.4%	16	18.0%	0	0.0%	1	50.0%
パート	16	11.8%	5	12.8%	10	11.2%	1	16.7%	0	0.0%
専業主婦	39	28.7%	7	17.9%	29	32.6%	3	50.0%	0	0.0%
自営業	7	5.1%	2	5.1%	5	5.6%	0	0.0%	0	0.0%
農漁業	9	6.6%	3	7.7%	6	6.7%	0	0.0%	0	0.0%
その他	42	30.9%	16	41.0%	23	25.8%	2	33.3%	1	50.0%

無回答	0	0.0%	0	0.0%	0	0.0%	0	0.0%	0	0.0%
合計	136	100.0%	39	100.0%	89	100.0%	6	100.0%	2	100.0%
回答者数 (合計-無回答)	136		39		89		6		2	

「あなたの住居は」と「あなたのお住まいは」の関係

選択項目	総計		仮設住宅		一軒家		アパート		無回答	
	人数	構成比	人数	構成比	人数	構成比	人数	構成比	人数	構成比
高田地区	31	22.8%	11	28.2%	16	18.0%	4	66.7%	0	0.0%
広田地区	6	4.4%	0	0.0%	6	6.7%	0	0.0%	0	0.0%
小友地区	5	3.7%	2	5.1%	3	3.4%	0	0.0%	0	0.0%
米崎地区	12	8.8%	3	7.7%	9	10.1%	0	0.0%	0	0.0%
竹駒地区	36	26.5%	13	33.3%	22	24.7%	1	16.7%	0	0.0%
横田地区	8	5.9%	2	5.1%	6	6.7%	0	0.0%	0	0.0%
矢作地区	8	5.9%	1	2.6%	7	7.9%	0	0.0%	0	0.0%
気仙地区	7	5.1%	5	12.8%	2	2.2%	0	0.0%	0	0.0%
市外	23	16.9%	2	5.1%	18	20.2%	1	16.7%	2	100.0%
無回答	0	0.0%	0	0.0%	0	0.0%	0	0.0%	0	0.0%
合計	136	100.0%	39	100.0%	89	100.0%	6	100.0%	2	100.0%
回答者数 (合計-無回答)	136		39		89		6		2	

「あなたの住居は」と「買物に行くのは誰と行きますか」の関係

選択項目	総計		仮設住宅		一軒家		アパート		無回答	
	人数	構成比	人数	構成比	人数	構成比	人数	構成比	人数	構成比
本人のみ	65	42.8%	23	50.0%	39	40.6%	3	37.5%	0	0.0%
家族と一緒に	66	43.4%	17	37.0%	47	49.0%	1	12.5%	1	50.0%
別居の家族と	0	0.0%	0	0.0%	0	0.0%	0	0.0%	0	0.0%
友人	16	10.5%	6	13.0%	6	6.3%	4	50.0%	0	0.0%
その他	0	0.0%	0	0.0%	0	0.0%	0	0.0%	0	0.0%
無回答	3	2.0%	0	0.0%	2	2.1%	0	0.0%	1	50.0%

合計	152	100.0%	46	100.0%	96	100.0%	8	100.0%	2	100.0%
回答者数 (合計-無回答)	149		46		94		8		1	

「あなたの住居は」と「買物へどうして行きますか」の関係

選択項目	総計		仮設住宅		一軒家		アパート		無回答	
	人数	構成比	人数	構成比	人数	構成比	人数	構成比	人数	構成比
自家用車	114	82.0%	33	82.5%	76	84.4%	4	57.1%	1	50.0%
買い物バス	1	0.7%	1	2.5%	0	0.0%	0	0.0%	0	0.0%
移送サービス	0	0.0%	0	0.0%	0	0.0%	0	0.0%	0	0.0%
徒歩	15	10.8%	5	12.5%	9	10.0%	1	14.3%	0	0.0%
自転車	3	2.2%	1	2.5%	2	2.2%	0	0.0%	0	0.0%
タクシー	1	0.7%	0	0.0%	0	0.0%	1	14.3%	0	0.0%
バス	0	0.0%	0	0.0%	0	0.0%	0	0.0%	0	0.0%
その他	3	2.2%	0	0.0%	2	2.2%	1	14.3%	0	0.0%
無回答	2	1.4%	0	0.0%	1	1.1%	0	0.0%	1	50.0%
合計	139	100.0%	40	100.0%	90	100.0%	7	100.0%	2	100.0%
回答者数 (合計-無回答)	137		40		89		7		1	

「あなたの住居は」と「どこへよく買物へ行きますか」の関係

選択項目	総計		仮設住宅		一軒家		アパート		無回答	
	人数	構成比	人数	構成比	人数	構成比	人数	構成比	人数	構成比
陸前高田市内	101	57.4%	32	56.1%	65	58.6%	4	66.7%	0	0.0%
大船渡市	39	22.2%	11	19.3%	27	24.3%	1	16.7%	0	0.0%
気仙沼市	18	10.2%	8	14.0%	10	9.0%	0	0.0%	0	0.0%
その他	2	1.1%	1	1.8%	1	0.9%	0	0.0%	0	0.0%
無回答	16	9.1%	5	8.8%	8	7.2%	1	16.7%	2	100.0%
合計	176	100.0%	57	100.0%	111	100.0%	6	100.0%	2	100.0%
回答者数 (合計-無回答)	160		52		103		5		0	

「あなたの住居は」と「陸前高田市内でいつも買い物に行く場所は」の関係

選択項目	総計		仮設住宅		一軒家		アパート		無回答	
	人数	構成比	人数	構成比	人数	構成比	人数	構成比	人数	構成比
maiya滝の里	112	61.5%	37	62.7%	69	60.5%	6	85.7%	0	0.0%
maiyaアップルロー	24	13.2%	11	18.6%	13	11.4%	0	0.0%	0	0.0%
近所の商店	10	5.5%	1	1.7%	8	7.0%	1	14.3%	0	0.0%
移動販売	1	0.5%	0	0.0%	1	0.9%	0	0.0%	0	0.0%
生協の宅配	3	1.6%	0	0.0%	3	2.6%	0	0.0%	0	0.0%
農産物直売所	14	7.7%	5	8.5%	9	7.9%	0	0.0%	0	0.0%
その他	14	7.7%	5	8.5%	9	7.9%	0	0.0%	0	0.0%
無回答	4	2.2%	0	0.0%	2	1.8%	0	0.0%	2	100.0%
合計	182	100.0%	59	100.0%	114	100.0%	7	100.0%	2	100.0%

回答者数 (合計-無回答)

178

59

112

7

0

「あなたの住居は」と「買い物で重視することは」の関係

選択項目	総計		仮設住宅		一軒家		アパート		無回答	
	人数	構成比	人数	構成比	人数	構成比	人数	構成比	人数	構成比
自宅から近い	77	42.1%	21	40.4%	53	43.4%	3	42.9%	0	0.0%
価格が安い	27	14.8%	8	15.4%	19	15.6%	0	0.0%	0	0.0%
品揃え	45	24.6%	11	21.2%	32	26.2%	2	28.6%	0	0.0%
駐車場が広い	9	4.9%	2	3.8%	6	4.9%	1	14.3%	0	0.0%
弁当や総菜の充実	1	0.5%	1	1.9%	0	0.0%	0	0.0%	0	0.0%
接客が良い	4	2.2%	2	3.8%	2	1.6%	0	0.0%	0	0.0%
顔なじみ	6	3.3%	3	5.8%	3	2.5%	0	0.0%	0	0.0%
送迎がある	0	0.0%	0	0.0%	0	0.0%	0	0.0%	0	0.0%
その他	7	3.8%	2	3.8%	5	4.1%	0	0.0%	0	0.0%
無回答	7	3.8%	2	3.8%	2	1.6%	1	14.3%	2	100.0%
合計	183	100.0%	52	100.0%	122	100.0%	7	100.0%	2	100.0%

回答者数 (合計-無回答)

176

50

120

6

0

「あなたの住居は」と「欲しいお店は」の関係

選択項目	総計		仮設住宅		一軒家		アパート		無回答	
	人数	構成比	人数	構成比	人数	構成比	人数	構成比	人数	構成比
食料品店	20	12.6%	8	17.0%	12	11.5%	0	0.0%	0	0.0%
日用雑貨	7	4.4%	2	4.3%	5	4.8%	0	0.0%	0	0.0%
衣料品	57	35.8%	13	27.7%	42	40.4%	2	33.3%	0	0.0%
電化製品	10	6.3%	4	8.5%	6	5.8%	0	0.0%	0	0.0%
家具	5	3.1%	2	4.3%	3	2.9%	0	0.0%	0	0.0%
飲食店	3	1.9%	1	2.1%	2	1.9%	0	0.0%	0	0.0%
無回答	57	35.8%	17	36.2%	34	32.7%	4	66.7%	2	100.0%
合計	159	100.0%	47	100.0%	104	100.0%	6	100.0%	2	100.0%
回答者数 (合計-無回答)	102		30		70		2		0	

「あなたのお住まいは」と「あなたの年齢は」の関係

選択項目	総計		高田地区		広田地区		小友地区		米崎地区		竹駒地区		横田地区		矢作地区		気仙地区		市外	
	人数	構成比	人数	構成比	人数	構成比	人数	構成比	人数	構成比	人数	構成比	人数	構成比	人数	構成比	人数	構成比	人数	構成比
20・30代	6	4.4%	0	0.0%	0	0.0%	0	0.0%	0	0.0%	2	5.6%	0	0.0%	0	0.0%	1	14.3%	3	13.0%
40・50代	44	32.4%	7	22.6%	4	66.7%	3	60.0%	5	41.7%	8	22.2%	1	12.5%	5	62.5%	4	57.1%	7	30.4%
60・70代	86	63.2%	24	77.4%	2	33.3%	2	40.0%	7	58.3%	26	72.2%	7	87.5%	3	37.5%	2	28.6%	13	56.5%
無回答	0	0.0%	0	0.0%	0	0.0%	0	0.0%	0	0.0%	0	0.0%	0	0.0%	0	0.0%	0	0.0%	0	0.0%
合計	136	100.0%	31	100.0%	6	100.0%	5	100.0%	12	100.0%	36	100.0%	8	100.0%	8	100.0%	7	100.0%	23	100.0%
回答者数 (合計-無回答)	136		31		6		5		12		36		8		8		7		23	

「あなたのお住まいは」と「あなたの性別は」の関係

選択項目	総計		高田地区		広田地区		小友地区		米崎地区		竹駒地区		横田地区		矢作地区		気仙地区		市外	
	人数	構成比	人数	構成比	人数	構成比	人数	構成比	人数	構成比	人数	構成比	人数	構成比	人数	構成比	人数	構成比	人数	構成比
男	25	18.4%	4	12.9%	2	33.3%	1	20.0%	2	16.7%	7	19.4%	3	37.5%	0	0.0%	0	0.0%	6	26.1%
女	111	81.6%	27	87.1%	4	66.7%	4	80.0%	10	83.3%	29	80.6%	5	62.5%	8	100.0%	7	100.0%	17	73.9%
無回答	0	0.0%	0	0.0%	0	0.0%	0	0.0%	0	0.0%	0	0.0%	0	0.0%	0	0.0%	0	0.0%	0	0.0%
合計	136	100.0%	31	100.0%	6	100.0%	5	100.0%	12	100.0%	36	100.0%	8	100.0%	8	100.0%	7	100.0%	23	100.0%
回答者数 (合計-無回答)	136		31		6		5		12		36		8		8		7		23	

「あなたのお住まいは」と「あなたの職業は」の関係

選択項目	総計		高田地区		広田地区		小友地区		米崎地区		竹駒地区		横田地区		矢作地区		気仙地区		市外	
	人数	構成比	人数	構成比	人数	構成比	人数	構成比	人数	構成比	人数	構成比	人数	構成比	人数	構成比	人数	構成比	人数	構成比
フルタイム	23	16.9%	3	9.7%	1	16.7%	1	20.0%	3	25.0%	7	19.4%	2	25.0%	1	12.5%	0	0.0%	5	21.7%
パート	16	11.8%	3	9.7%	0	0.0%	2	40.0%	1	8.3%	2	5.6%	1	12.5%	2	25.0%	2	28.6%	3	13.0%
専業主婦	39	28.7%	8	25.8%	2	33.3%	0	0.0%	1	8.3%	13	36.1%	1	12.5%	4	50.0%	3	42.9%	7	30.4%
自営業	7	5.1%	2	6.5%	2	33.3%	0	0.0%	0	0.0%	0	0.0%	0	0.0%	1	12.5%	1	14.3%	1	4.3%
農漁業	9	6.6%	1	3.2%	1	16.7%	2	40.0%	1	8.3%	3	8.3%	0	0.0%	0	0.0%	0	0.0%	1	4.3%
その他	42	30.9%	14	45.2%	0	0.0%	0	0.0%	6	50.0%	11	30.6%	4	50.0%	0	0.0%	1	14.3%	6	26.1%
無回答	0	0.0%	0	0.0%	0	0.0%	0	0.0%	0	0.0%	0	0.0%	0	0.0%	0	0.0%	0	0.0%	0	0.0%
合計	136	100.0%	31	100.0%	6	100.0%	5	100.0%	12	100.0%	36	100.0%	8	100.0%	8	100.0%	7	100.0%	23	100.0%
回答者数 (合計-無回答)	136		31		6		5		12		36		8		8		7		23	

「あなたのお住まいは」と「あなたの住居は」の関係

選択項目	総計		高田地区		広田地区		小友地区		米崎地区		竹駒地区		横田地区		矢作地区		気仙地区		市外	
	人数	構成比	人数	構成比	人数	構成比	人数	構成比	人数	構成比	人数	構成比	人数	構成比	人数	構成比	人数	構成比	人数	構成比
仮設住宅	39	28.7%	11	35.5%	0	0.0%	2	40.0%	3	25.0%	13	36.1%	2	25.0%	1	12.5%	5	71.4%	2	8.7%
一軒家	89	65.4%	16	51.6%	6	100.0%	3	60.0%	9	75.0%	22	61.1%	6	75.0%	7	87.5%	2	28.6%	18	78.3%
アパート	6	4.4%	4	12.9%	0	0.0%	0	0.0%	0	0.0%	1	2.8%	0	0.0%	0	0.0%	0	0.0%	1	4.3%

無回答	2	1.5%	0	0.0%	0	0.0%	0	0.0%	0	0.0%	0	0.0%	0	0.0%	0	0.0%	0	0.0%	2	8.7%
合計	136	100.0%	31	100.0%	6	100.0%	5	100.0%	12	100.0%	36	100.0%	8	100.0%	8	100.0%	7	100.0%	23	100.0%
回答者数 (合計-無回答)	134		31		6		5		12		36		8		8		7		21	

「あなたのお住まいは」と「買物に行くのは誰と行きますか」の関係

選択項目	総計		高田地区		広田地区		小友地区		米崎地区		竹駒地区		横田地区		矢作地区		気仙地区		市外	
	人数	構成比	人数	構成比	人数	構成比	人数	構成比	人数	構成比	人数	構成比	人数	構成比	人数	構成比	人数	構成比	人数	構成比
本人のみ	65	42.8%	16	48.5%	2	28.6%	0	0.0%	6	46.2%	20	46.5%	3	37.5%	6	54.5%	5	62.5%	7	30.4%
家族と一緒に	66	43.4%	13	39.4%	4	57.1%	4	66.7%	6	46.2%	17	39.5%	3	37.5%	3	27.3%	3	37.5%	13	56.5%
別居の家族と	0	0.0%	0	0.0%	0	0.0%	0	0.0%	0	0.0%	0	0.0%	0	0.0%	0	0.0%	0	0.0%	0	0.0%
友人	16	10.5%	4	12.1%	0	0.0%	2	33.3%	0	0.0%	6	14.0%	2	25.0%	1	9.1%	0	0.0%	1	4.3%
その他	0	0.0%	0	0.0%	0	0.0%	0	0.0%	0	0.0%	0	0.0%	0	0.0%	0	0.0%	0	0.0%	0	0.0%
無回答	3	2.0%	0	0.0%	0	0.0%	0	0.0%	1	7.7%	0	0.0%	0	0.0%	0	0.0%	0	0.0%	2	8.7%
合計	152	100.0%	33	100.0%	7	100.0%	6	100.0%	13	100.0%	43	100.0%	8	100.0%	11	100.0%	8	100.0%	23	100.0%
回答者数 (合計-無回答)	149		33		7		6		12		43		8		11		8		21	

「あなたのお住まいは」と「買物へどうして行きますか」の関係

選択項目	総計		高田地区		広田地区		小友地区		米崎地区		竹駒地区		横田地区		矢作地区		気仙地区		市外	
	人数	構成比	人数	構成比	人数	構成比	人数	構成比	人数	構成比	人数	構成比	人数	構成比	人数	構成比	人数	構成比	人数	構成比
自家用車	114	82.0%	24	75.0%	6	100.0%	5	100.0%	10	83.3%	27	71.1%	8	100.0%	7	87.5%	6	85.7%	21	91.3%
買い物バス	1	0.7%	0	0.0%	0	0.0%	0	0.0%	0	0.0%	0	0.0%	0	0.0%	0	0.0%	1	14.3%	0	0.0%
移送サービス	0	0.0%	0	0.0%	0	0.0%	0	0.0%	0	0.0%	0	0.0%	0	0.0%	0	0.0%	0	0.0%	0	0.0%
徒歩	15	10.8%	3	9.4%	0	0.0%	0	0.0%	1	8.3%	10	26.3%	0	0.0%	1	12.5%	0	0.0%	0	0.0%
自転車	3	2.2%	2	6.3%	0	0.0%	0	0.0%	1	8.3%	0	0.0%	0	0.0%	0	0.0%	0	0.0%	0	0.0%
タクシー	1	0.7%	1	3.1%	0	0.0%	0	0.0%	0	0.0%	0	0.0%	0	0.0%	0	0.0%	0	0.0%	0	0.0%
バス	0	0.0%	0	0.0%	0	0.0%	0	0.0%	0	0.0%	0	0.0%	0	0.0%	0	0.0%	0	0.0%	0	0.0%
その他	3	2.2%	2	6.3%	0	0.0%	0	0.0%	0	0.0%	1	2.6%	0	0.0%	0	0.0%	0	0.0%	0	0.0%
無回答	2	1.4%	0	0.0%	0	0.0%	0	0.0%	0	0.0%	0	0.0%	0	0.0%	0	0.0%	0	0.0%	2	8.7%
合計	139	100.0%	32	100.0%	6	100.0%	5	100.0%	12	100.0%	38	100.0%	8	100.0%	8	100.0%	7	100.0%	23	100.0%
回答者数 (合計-無回答)	137		32		6		5		12		38		8		8		7		21	

「あなたのお住まいは」と「どこへよく買物へ行きますか」の関係

選択項目	総計		高田地区		広田地区		小友地区		米崎地区		竹駒地区		横田地区		矢作地区		気仙地区		市外	
	人数	構成比	人数	構成比	人数	構成比	人数	構成比	人数	構成比	人数	構成比	人数	構成比	人数	構成比	人数	構成比	人数	構成比
陸前高田市内	101	57.4%	27	64.3%	5	62.5%	4	66.7%	9	56.3%	29	67.4%	8	80.0%	7	70.0%	3	30.0%	9	29.0%
大船渡市	39	22.2%	10	23.8%	3	37.5%	2	33.3%	5	31.3%	4	9.3%	1	10.0%	0	0.0%	2	20.0%	12	38.7%
気仙沼市	18	10.2%	4	9.5%	0	0.0%	0	0.0%	1	6.3%	5	11.6%	1	10.0%	2	20.0%	3	30.0%	2	6.5%
その他	2	1.1%	0	0.0%	0	0.0%	0	0.0%	1	6.3%	0	0.0%	0	0.0%	0	0.0%	1	10.0%	0	0.0%
無回答	16	9.1%	1	2.4%	0	0.0%	0	0.0%	0	0.0%	5	11.6%	0	0.0%	1	10.0%	1	10.0%	8	25.8%

合計	176	100.0%	42	100.0%	8	100.0%	6	100.0%	16	100.0%	43	100.0%	10	100.0%	10	100.0%	10	100.0%	31	100.0%
回答者数 (合計-無回答)	160		41		8		6		16		38		10		9		9		23	

「あなたのお住まいは」と「陸前高田市内でいつも買い物に行く場所は」の関係

選択項目	総計		高田地区		広田地区		小友地区		米崎地区		竹駒地区		横田地区		矢作地区		気仙地区		市外	
	人数	構成比	人数	構成比	人数	構成比	人数	構成比	人数	構成比	人数	構成比	人数	構成比	人数	構成比	人数	構成比	人数	構成比
maiya滝の里	112	61.5%	29	65.9%	2	33.3%	4	57.1%	7	36.8%	34	75.6%	7	63.6%	8	66.7%	6	66.7%	15	51.7%
maiyaアップルロード	24	13.2%	5	11.4%	3	50.0%	3	42.9%	7	36.8%	2	4.4%	1	9.1%	1	8.3%	1	11.1%	1	3.4%
近所の商店	10	5.5%	3	6.8%	1	16.7%	0	0.0%	2	10.5%	2	4.4%	1	9.1%	1	8.3%	0	0.0%	0	0.0%
移動販売	1	0.5%	0	0.0%	0	0.0%	0	0.0%	0	0.0%	0	0.0%	0	0.0%	1	8.3%	0	0.0%	0	0.0%
生協の宅配	3	1.6%	1	2.3%	0	0.0%	0	0.0%	0	0.0%	1	2.2%	0	0.0%	1	8.3%	0	0.0%	0	0.0%
農産物直売所	14	7.7%	3	6.8%	0	0.0%	0	0.0%	0	0.0%	4	8.9%	0	0.0%	0	0.0%	2	22.2%	5	17.2%
その他	14	7.7%	3	6.8%	0	0.0%	0	0.0%	3	15.8%	2	4.4%	2	18.2%	0	0.0%	0	0.0%	4	13.8%
無回答	4	2.2%	0	0.0%	0	0.0%	0	0.0%	0	0.0%	0	0.0%	0	0.0%	0	0.0%	0	0.0%	4	13.8%
合計	182	100.0%	44	100.0%	6	100.0%	7	100.0%	19	100.0%	45	100.0%	11	100.0%	12	100.0%	9	100.0%	29	100.0%
回答者数 (合計-無回答)	178		44		6		7		19		45		11		12		9		25	

「あなたのお住まいは」と「買い物で重視することは」の関係

選択項目	総計		高田地区		広田地区		小友地区		米崎地区		竹駒地区		横田地区		矢作地区		気仙地区		市外	
	人数	構成比	人数	構成比	人数	構成比	人数	構成比	人数	構成比	人数	構成比	人数	構成比	人数	構成比	人数	構成比	人数	構成比
自宅から近い	77	42.1%	21	48.8%	2	33.3%	4	57.1%	8	42.1%	22	44.0%	7	87.5%	4	36.4%	2	25.0%	7	22.6%
価格が安い	27	14.8%	5	11.6%	0	0.0%	1	14.3%	5	26.3%	9	18.0%	0	0.0%	2	18.2%	1	12.5%	4	12.9%
品揃え	45	24.6%	10	23.3%	1	16.7%	1	14.3%	4	21.1%	14	28.0%	0	0.0%	3	27.3%	3	37.5%	9	29.0%
駐車場が広い	9	4.9%	2	4.7%	1	16.7%	1	14.3%	0	0.0%	0	0.0%	0	0.0%	0	0.0%	1	12.5%	4	12.9%
弁当や総菜の充実	1	0.5%	1	2.3%	0	0.0%	0	0.0%	0	0.0%	0	0.0%	0	0.0%	0	0.0%	0	0.0%	0	0.0%
接客が良い	4	2.2%	1	2.3%	0	0.0%	0	0.0%	0	0.0%	2	4.0%	0	0.0%	1	9.1%	0	0.0%	0	0.0%
顔なじみ	6	3.3%	2	4.7%	0	0.0%	0	0.0%	1	5.3%	0	0.0%	1	12.5%	1	9.1%	0	0.0%	1	3.2%
送迎がある	0	0.0%	0	0.0%	0	0.0%	0	0.0%	0	0.0%	0	0.0%	0	0.0%	0	0.0%	0	0.0%	0	0.0%
その他	7	3.8%	1	2.3%	2	33.3%	0	0.0%	1	5.3%	0	0.0%	0	0.0%	0	0.0%	1	12.5%	2	6.5%
無回答	7	3.8%	0	0.0%	0	0.0%	0	0.0%	0	0.0%	3	6.0%	0	0.0%	0	0.0%	0	0.0%	4	12.9%
合計	183	100.0%	43	100.0%	6	100.0%	7	100.0%	19	100.0%	50	100.0%	8	100.0%	11	100.0%	8	100.0%	31	100.0%
回答者数 (合計-無回答)	176		43		6		7		19		47		8		11		8		27	

「あなたのお住まいは」と「欲しいお店は」の関係

選択項目	総計		高田地区		広田地区		小友地区		米崎地区		竹駒地区		横田地区		矢作地区		気仙地区		市外	
	人数	構成比	人数	構成比	人数	構成比	人数	構成比	人数	構成比	人数	構成比	人数	構成比	人数	構成比	人数	構成比	人数	構成比
食料品店	20	12.6%	3	7.9%	1	16.7%	0	0.0%	1	7.1%	7	15.2%	1	12.5%	1	10.0%	2	28.6%	4	16.7%
日用雑貨	7	4.4%	1	2.6%	0	0.0%	1	16.7%	0	0.0%	4	8.7%	0	0.0%	0	0.0%	1	14.3%	0	0.0%
衣料品	57	35.8%	14	36.8%	1	16.7%	2	33.3%	5	35.7%	17	37.0%	4	50.0%	6	60.0%	2	28.6%	6	25.0%
電化製品	10	6.3%	3	7.9%	1	16.7%	2	33.3%	1	7.1%	2	4.3%	0	0.0%	0	0.0%	0	0.0%	1	4.2%
家具	5	3.1%	2	5.3%	1	16.7%	0	0.0%	0	0.0%	2	4.3%	0	0.0%	0	0.0%	0	0.0%	0	0.0%
飲食店	3	1.9%	1	2.6%	0	0.0%	0	0.0%	1	7.1%	0	0.0%	0	0.0%	1	10.0%	0	0.0%	0	0.0%
無回答	57	35.8%	14	36.8%	2	33.3%	1	16.7%	6	42.9%	14	30.4%	3	37.5%	2	20.0%	2	28.6%	13	54.2%
合計	159	100.0%	38	100.0%	6	100.0%	6	100.0%	14	100.0%	46	100.0%	8	100.0%	10	100.0%	7	100.0%	24	100.0%
回答者数 (合計-無回答)	102		24		4		5		8		32		5		8		5		11	

発行：特定非営利活動法人コラボNPOふくい
福井県福井市江守中町 7-45-15

【財団法人 J K A 補助事業】

けせん朝市（陸前高田市）復興のために必要な基盤整備プロジェクト

アンケート調査・協力

P D C A サポート

福井県福井市中央 1 丁目 3 番 1 号 加藤ビル 4 階

Tel0776-63-6794 fax0776-63-6795